

FACIT

1 Skriv med siffror 1

- 1 605
- 2 2 312
- 3 12 750
- 4 5 035
- 5 16 501
- 6 2 095
- 7 18 033
- 8 65 920
- 9 42 065
- 10 13 008
- 11 105 400
- 12 83 057
- 13 200 263
- 14 1 602 000
- 15 500 000
- 16 2 086 000
- 17 13 050 300
- 18 3 075 000
- 19 1 013 000 000
- 20 3 007 000 500

8 Addition med uppställning 1

- 1 593
- 2 408
- 3 674
- 4 883
- 5 636
- 6 781
- 7 937
- 8 436
- 9 1 036
- 10 830
- 11 492
- 12 417
- 13 3 131
- 14 2 212
- 15 4 032
- 16 2 126
- 17 1 922
- 18 1 188
- 19 2 025
- 20 6 029

9 Subtraktion med uppställning 1

- 1 47
- 2 323
- 3 143
- 4 174
- 5 627
- 6 605
- 7 515
- 8 886
- 9 722
- 10 855
- 11 436
- 12 1 171
- 13 2 042
- 14 245
- 15 1 224
- 16 1 762

- 17 447
- 18 6 269
- 19 2 186
- 20 2 665

10 Multiplikation med uppställning 1

- 1 1 048
- 2 1 293
- 3 2 460
- 4 692
- 5 1 755
- 6 2 947
- 7 975
- 8 4 212
- 9 759
- 10 3 585
- 11 1 236
- 12 978
- 13 5 201
- 14 4 175
- 15 2 076
- 16 1 950
- 17 2 832
- 18 4 972
- 19 10 825
- 20 14 022

11 Kort division 1

- 1 110
- 2 2 436
- 3 301
- 4 214
- 5 153
- 6 1 281
- 7 1 315
- 8 280
- 9 126
- 10 147
- 11 78
- 12 811
- 13 189
- 14 1 287
- 15 1 016
- 16 546
- 17 174
- 18 168
- 19 264
- 20 138

12 Kort division 2

- 1 125
- 2 167
- 3 123
- 4 143
- 5 594
- 6 83
- 7 415
- 8 446
- 9 547
- 10 2 739
- 11 621
- 12 874

- 13 123
- 14 684
- 15 517
- 16 234
- 17 139
- 18 1 268
- 19 759
- 20 1 245

13 De fyra räknesätten 1

- 1 a) 580
b) 387
- 2 a) 44
b) 33
- 3 a) 825
b) 785
- 4 a) 58
b) 123
- 5 a) 479
b) 182
- 6 a) 243
b) 1 444
- 7 a) 1 505
b) 1 051 8
a) 2 034
b) 2 124
- 9 a) 623
b) 633
- 10 a) 4 284
b) 428
- 11 a) 290
b) 1 384
- 12 a) 1 306
b) 237
- 13 a) 331
b) 1 235
- 14 a) 889
b) 3 175
- 15 a) 514
b) 165

15 Numeriska uttryck

- 1 33
- 2 5
- 3 4
- 4 72
- 5 28
- 6 1
- 7 7
- 8 41
- 9 270
- 10 56
- 11 25
- 12 3
- 13 14
- 14 9
- 15 37
- 16 4

16 Träna huvudräkning

- 1 38 kr
- 2 128 kr
- 3 12 kr
- 4 1955
- 5 6 mm
- 6 31 kr
- 7 70 kg
- 8 1 000 kr
- 9 92 dagar
- 10 5 miljarder kr
- 11 9 kr
- 12 237 kr
- 13 335
- 14 6
- 15 3

17 Negativa tal

- 1 $3 - 5 = -2$
- 2 $-2 + 5 = 3$
- 3 $-7 + 3 = -4$
- 4 $-1 - 4 = -5$
- 5 -3
- 6 -8
- 7 5
- 8 -7
- 9 -8
- 10 0
- 11 $>$
- 12 $<$
- 13 $<$
- 14 $=$
- 15 $>$
- 16 $=$
- 17 $>$
- 18 $<$
- 19 $>$
- 20 $=$

18 Skriv med siffror 2

- 1 0,3
- 2 0,05
- 3 1,1
- 4 2,05
- 5 0,006
- 6 0,015
- 7 3,125
- 8 5,04
- 9 0,075
- 10 1,3
- 11 2,04
- 12 0,009
- 13 5,13
- 14 0,75
- 15 4,01
- 16 0,016
- 17 9,07
- 18 8,055
- 19 12,016
- 20 7,005

FACIT

19 Tal i bråkform

- 1 b) $\frac{3}{4}$
 2 b) $\frac{1}{3}$
 3 b) $\frac{2}{5}$
 4 b) $\frac{3}{8}$
 5 b) $\frac{5}{9}$
 6 b) $\frac{3}{5}$
 7 b) $\frac{4}{7}$
 8 b) $\frac{1}{5}$
 9 b) $\frac{1}{4}$
 10 b) $\frac{1}{3}$

20 Tal i decimalform

- 1 0,5
 2 0,07
 3 1,13
 4 3,2
 5 0,164
 6 2,09
 7 0,052
 8 0,003
 9 7,075
 10 5,005
 11 a) 75,49
 b) 6,19
 12 a) 2,05
 b) 0,27
 13 a) $10 + 3 + 0,7 + 0,02$
 b) $7 + 0,1 + 0,005$
 14 a) 0,12
 b) 0,26
 c) 0,44
 d) 0,68
 e) 0,86
 15 a) 0,08
 b) 0,16
 c) 0,42
 d) 0,74
 e) 0,96

21 Bråkform och decimalform 1

- 1 $\frac{1}{10} = 0,1$
 2 $\frac{3}{10} = 0,3$
 3 $\frac{5}{10} \left(\frac{1}{2}\right) = 0,5$

- 4 $\frac{9}{10} = 0,9$
 5 $\frac{8}{100} \left(\frac{2}{25}\right) = 0,08$
 6 $\frac{17}{100} = 0,17$
 7 $\frac{25}{100} \left(\frac{1}{4}\right) = 0,25$
 8 $\frac{3}{100} = 0,03$

2 Bråkform och decimalform 2

- 1 $\frac{1}{2} = 0,5$
 2 a) $\frac{1}{4} = 0,25$
 b) $\frac{3}{4} = 0,75$
 3 a) $\frac{1}{5} = 0,2$
 b) $\frac{4}{5} = 0,8$

- 4 a) 0,5
 b) 0,05
 c) 0,005
 5 a) 0,5
 b) 0,25
 c) 2,25
 6 a) 0,07
 b) 0,3
 c) 0,15
 7 a) 0,2
 b) 1,2
 c) 0,6
 8 a) $\frac{4}{10} \left(\frac{2}{5}\right)$
 b) $\frac{4}{100} \left(\frac{1}{25}\right)$
 c) $\frac{14}{100} \left(\frac{7}{50}\right)$
 9 a) $\frac{15}{100} \left(\frac{3}{20}\right)$
 b) $1\frac{6}{10} \left(1\frac{3}{5}\right)$
 c) $2\frac{7}{10}$
 10 a) $1\frac{7}{100}$
 b) $\frac{22}{100} \left(\frac{11}{50}\right)$
 c) $5\frac{8}{10} \left(5\frac{4}{5}\right)$

23 Bråkform och decimalform 3

- 1 a) $\frac{1}{2} = 0,5$
 b) $\frac{3}{10} = 0,3$
 2 a) $\frac{1}{4} = 0,25$
 b) $\frac{1}{5} = 0,2$
 3 a) $\frac{3}{4} = 0,75$
 b) $\frac{3}{5} = 0,6$
 4 a) 1,6
 b) 0,05
 5 a) 1,15
 b) 2,9
 6 a) B
 b) C
 c) E
 d) D
 e) F

24 Störst och minst

- 1 Störst: 450
 Minst: 0,45
 2 Störst: 7,31
 Minst: 7,1
 3 Störst: 3,11
 Minst: 3,01
 4 Störst: 0,361
 Minst: 0,136
 5 Störst: 0,55
 Minst: 0,005
 6 Störst: 5,41
 Minst: 4,15
 7 Störst: 6,81
 Minst: 6,08
 8 Störst: 0,11
 Minst: 0,09
 9 Störst: 1,57
 Minst: 1,49
 10 Störst: 0,79
 Minst: 0,079
 11 Störst: 1,998
 Minst: 1,899
 12 Störst: 0,15
 Minst: 0,1
 13 Störst: 5,95
 Minst: 5,09
 14 Störst: 7,7
 Minst: 7,609
 15 Störst: 1
 Minst: 0,001
 16 Störst: 0,2
 Minst: 0,159

25 Addition och subtraktion

- 1 0,8
 2 0,12
 3 0,29
 4 0,3
 5 0,53
 6 0,6
 7 a) 0,8
 b) 0,22 8
 a) 0,19
 b) 0,7
 9 a) 1,1
 b) 0,3
 10 a) 0,08
 b) 1
 11 a) 0,8
 b) 0,58
 12 a) 1,5
 b) 0,95
 13 a) 0,3
 b) 0,2
 14 a) 0,4
 b) 0,3
 15 a) 0,07
 b) 0,08
 16 a) 0,11
 b) 0,04
 17 a) 0,7
 b) 0,01
 18 a) 0,06
 b) 0,5

26 Addition med uppställning 2

- 1 38,7
 2 38,8
 3 7,2
 4 58,4
 5 63,5
 6 91,7
 7 83,8
 8 82,5
 9 11,65
 10 8,25
 11 16,35
 12 8,29
 13 30,17
 14 18,43
 15 70,99
 16 23,59
 17 66,32
 18 150,5
 19 57,45
 20 290,3

27 Subtraktion med uppställning 2

- 1 5,1
 2 31,1
 3 4,5
 4 22,9
 5 20,7

FACIT

- 6 60,5
7 45,2
8 36,3
9 4,64
10 2,84
11 4,35
12 12,57
13 3,51
14 31,49
15 2,25
16 51,86
17 6,74
18 67,55
19 24,95
20 83,6

28 Subtraktion med uppställning 3

- 1 125
2 737
3 144
4 327
5 436
6 438
7 325
8 117
9 14,3
10 21,7
11 33,6
12 45,1
13 77,79
14 9,3
15 230,03
16 488,85
17 57,79
18 117,63
19 652,54
20 363,12

29 Multiplikation med uppställning 2

- 1 8,6
2 9,6
3 10,5
4 12,8
5 68,6
6 88,4
7 39,6
8 80,8
9 9,6
10 17,5
11 86,1
12 129,6
13 81,6
14 120,8
15 158
16 172,8
17 14,25
18 102,2
19 210,6
20 37,7

30 Kort division 3

- 1 2,1
2 4,2
3 1,5
4 1,9
5 24,4
6 23,1
7 13,1
8 15,3
9 19,3
10 2,3
11 5,6
12 3,2
13 11,5
14 10,7
15 3,2
16 1,51
17 1,62
18 6,8
19 17,3
20 1,96

31 De fyra räknesätten 2

- 1 a) 73,7
b) 40,1
2 a) 3,7
b) 4,4
3 a) 97,5
b) 62,4
4 a) 5,8
b) 11,5
5 a) 63,1
b) 27,9
6 a) 22,1
b) 14,44
7 a) 141
b) 12,2
8 a) 122,6
b) 94,8
9 a) 31,7
b) 14,9
10 a) 257
b) 53,4
11 a) 11,2
b) 106,8
12 a) 93,2
b) 34,75
13 a) 90,7
b) 217,5
14 a) 51,35
b) 16,5
15 a) 18,2
b) 159

32 Blandad form och bråkform

- 1 $2\frac{2}{3} = \frac{8}{3}$
2 $1\frac{3}{5} = \frac{8}{5}$
3 $4\frac{1}{2} = \frac{9}{2}$

$$4 \quad 2 = \frac{8}{4}$$

$$5 \quad 3\frac{1}{3} = \frac{10}{3}$$

33 Multiplikation med 10, 100 och 1 000

- 1 22
2 4,5
3 732
4 420
5 501
6 320
7 4 512
8 9 870
9 35,6
10 6 010
11 40
12 30
13 0,07
14 100,9
15 9
16 71,6
17 76 500
18 249,7
19 600
20 170

34 Division med 10, 100 och 1 000

- 1 8,72
2 3,68
3 1,582
4 0,68
5 0,233
6 57,6
7 0,962
8 0,45
9 0,79
10 0,891
11 0,1237
12 0,068
13 0,075
14 0,02
15 0,013
16 0,0277
17 0,033
18 0,85
19 0,002
20 0,0058

35 Multiplikation med tal i decimalform

- 1 a) 0,7
b) 0,07
2 a) 0,8
b) 0,08
3 a) 0,24
b) 2,4
4 a) 1
b) 0,1
5 a) 2,1
b) 0,21

- 6 a) 2,5
b) 0,25
7 a) 4,8
b) 0,48
8 a) 6
b) 60
9 a) 3,5
b) 35
10 a) 0,06
b) 0,6
11 a) 0,32
b) 3,2
12 a) 5,4
b) 0,54
13 a) 0,8
b) 8
14 a) 18
b) 180
15 a) 9
b) 0,9
16 a) 45
b) 450

36 Räkna med tal i decimalform

- 1 a) 1,2
b) 0,8
2 a) 3,7
b) 1,3
3 a) 76
b) 4,53
4 a) 9,3
b) 127,5
5 a) 0,8
b) 18
6 a) 6,5
b) 0,35
7 a) 0,2
b) 0,5
8 a) 0,15
b) 0,95
9 a) 120
b) 0,28
10 a) 16
b) 21
11 a) 0,4
b) 120
12 a) 0,457
b) 1 400
13 a) 7,85
b) 7,63
14 a) 9,9
b) 0,1
15 a) 0,7
b) 0,05
16 a) 0,014
b) 40
17 a) 0,82
b) 70
18 a) 3,6
b) 0,6

FACIT

- 19 a) 2,1
b) 0,2
20 a) 4 200
b) 0,019

37 Division av tal i decimalform

- 1 a) 0,2
b) 0,02
2 a) 0,03
b) 0,3
3 a) 0,1
b) 0,01
4 a) 0,08
b) 0,02
5 a) 0,1
b) 0,07
6 a) 0,4
b) 0,02
7 a) 0,09
b) 0,8
8 a) 0,08
b) 0,05
9 a) 0,3
b) 0,07
10 a) 0,03
b) 0,2

38 Division med stora och små tal

- 1 1,2
2 0,6
3 0,03
4 0,09
5 5
6 5
7 50
8 60
9 0,05
10 0,06
11 9
12 30
13 0,05
14 0,2
15 0,02

39 Multiplikation och division

- 1 a) 650
b) 3 400
2 a) 2 300
b) 1 250
3 a) 24
b) 35
4 a) 80
b) 42
5 a) 240
b) 1 500
6 a) 400
b) 2 400
7 a) 8
b) 4
8 a) 10
b) 4

- 9 a) 2 100
b) 16 000
10 a) 5 400
b) 12 000
11 a) 60
b) 6
12 a) 8
b) 10
13 a) 2 000
b) 3 600
14 a) 4 200
b) 18 000
15 a) 60
b) 720
16 a) 100
b) 20

40 Hur räknar du? 1

- 1 A
2 B
3 C
4 C
5 B
6 A
7 C
8 B

41 Hur räknar du? 2

- 1 B
2 B
3 A
4 B
5 C
6 A
7 B
8 C

42 Avrundning

- 1 a) 8
b) 13
c) 7
2 a) 24
b) 42
c) 13
3 a) 80
b) 70
c) 130
4 a) 50
b) 390
c) 200
5 a) 300
b) 300
c) 700
6 a) 3 200
b) 300
c) 1 500
7 a) 3 000
b) 7 000
c) 6 000
8 a) 10 000
b) 38 000
c) 30 000

- 9 a) 130 g
b) 370 g
c) 30 g
10 a) 14 kr
b) 40 kr
c) 179 kr
11 a) 2 800 kg
b) 1 200 kg
12 a) 7 000 kr
b) 5 000 kr

43 Överslagsräkning, addition och subtraktion

- 1 40
2 14
3 900
4 60
5 6
6 30
7 90
8 100
9 300
10 70
11 1 300
12 300
13 500
14 140
15 130
16 400

44 Överslagsräkning, multiplikation och division

- 1 28
2 $9 \cdot 4 = 36$
3 $6 \cdot 30 = 180$
4 $200 \cdot 5 = 1\,000$
5 $10 \cdot 20 = 200$
6 $60 \cdot 6 = 360$
7 $40 \cdot 60 = 2\,400$
8 $50 \cdot 4 = 200$
9 $200 \cdot 4 = 800$
10 $9 \cdot 200 = 1\,800$
11 $\frac{21}{3} = 7$
12 $\frac{24}{6} = 4$
13 $\frac{32}{4} = 8$
14 $\frac{16}{4} = 4$
15 $\frac{45}{5} = 9$
16 $\frac{120}{3} = 40$
17 $\frac{490}{7} = 70$
18 $\frac{300}{6} = 50$

$$19 \frac{630}{9} = 70$$

$$20 \frac{810}{9} = 90$$

45 Avrundning och överslagsräkning

- 1 a) 80
b) 130
c) 90
2 a) 500
b) 700
c) 1 400
3 a) 5
b) 24
c) 61
4 a) 3,3
b) 17,6
c) 8,7
5 a) 1,87
b) 3,67
c) 0,85
6 $500 + 100 + 700 = 1\,300$
7 $9 \cdot 300 = 2\,700$
8 $900 - 500 = 400$
9 $40 \cdot 5 = 200$
10 $70 + 20 + 50 = 140$
11 110
12 19
13 21
14 40
15 7
16 200

46 Vi repeterar Kap 1 ver 2

- 1 a) 7 065
b) 0,007
2 a) 1,02
b) 12 055
3 a) 500
b) 0,5
c) 50
4 Störst: 450
Minst: 0,45
5 Störst: 3,11
Minst: 3,01
6 Störst: 0,316
Minst: 0,16
7 Störst: 1,52
Minst: 1,125
8 Störst: 0
Minst: -10
9 a) 1,3
b) $\frac{1}{4}$
c) 0,1
10 a) 1,07
b) 2,65
c) 1,5
11 a) 8
b) 14
c) 63

FACIT

- 12 a) 20
b) 50
c) 250

- 13 a) 146
b) 99
c) 540

- 14 a) 400
b) 280
c) 212

- 15 a) $70 + 30 + 40 = 140$
b) $7 \cdot 50 = 350$
c) $\frac{540}{6} = 90$

47 Vi repeterar Kap 1 ver 2

- 1 Störst: 5,41
Minst: 4,15
2 Störst: 0,55
Minst: 0,005
3 Störst: 4,81
Minst: 4,08

- 4 a) -9
b) -5
c) 0

- 5 a) -7
b) 2
c) -9

- 6 a) $1\frac{2}{5}$
b) $\frac{3}{8}$
c) $\frac{5}{7}$

- 7 a) 0,75
b) 1,25
c) 0,27

- 8 a) 124,5
b) 0,23
c) 70

- 9 a) 8 000
b) 30
c) 200

- 10 a) 40
b) 42
c) 21

- 11 a) 1,18
b) 0,86
c) 15,35

- 12 a) 0,03
b) 0,18
c) 0,35
d) 0,76
e) 0,82
f) 1,04

- 13 170
14 1 200
15 3 000

48 Algebraiska uttryck

- 1 a) $3x$ kr
b) $(100 - 3x)$ kr
c) $(4y + 5z)$ kr

- 2 a) $2x$
b) $x + 2$
c) $x - 2$

- d) $\frac{x}{2}$

- 3 a) $(x - 5)$ cm
b) $2x$ cm
c) $(x + 7)$ cm
d) cm (0,5x cm)

- 4 a) $(3x + 5y)$ kr
b) $(50 - 2x)$ kr
c) $(100 - x - 3y)$ kr

50 Mönster 1

- 1 35
2 29
3 100

- 4 32
5 1
6 28

- 7 5
8 24
9 20

- 10 62,5
11 a) 9 st
b) 13 st
c) 17 st

- 12 a) 14 st
b) 22 st
c) 30 st

51 Mönster 2

- 1 a) 9 st
b) 11 st
c) 13 st

- 2 a) 23
b) 6
c) 33

- 3 a) 12 st
b) 15 st
c) 18 st

- 4 a) 5
b) 7
c) 9

- 5 a) 19
b) 80
c) 100

- 6 a) 3
b) 7
c) 11

52 Algebraiska uttryck 2

- 1 $175 \cdot x$ kr

- 2 $(y - 18)$ kr

- 3 a) $(10x + 8y)$ kr
b) $(100 - 10x - 8y)$ kr

- 4 a) $(x + 3)$ år
b) $(x - 3)$ år

- 5 a) $4a$ cm
b) $a \cdot a$ cm²

- 6 a) $5x$
b) $5y$

- 7 a) $6a$
b) $5b$

- 8 a) 8
b) 12
c) 4,5

- 9 a) 14
b) 6
c) 0

- 10 a) 9
b) 11
c) 15

53 Ekvationer – balans metoden

- 1 a) $x = 2$
b) $y = 16$

- 2 a) $y = 20$
b) $z = 3$

- 3 a) $z = 10$
b) $x = 60$

- 4 a) $x = 7$
b) $z = 24$

54 Ekvationer med obekanta i båda leden

- 1 5 st
 $(2x + 3 = 13)$

- 2 8 st
 $(3x + 1 = 25)$

- 3 12 st
 $(2x + 6 = 30)$

- 4 A: 5 st
B: 10 st
 $(x + 2x + 3 = 18)$

55 Teckna ekvationer 2

- 1 4
 $(6x - 9 = 15)$

- 2 A: 20 st
B: 40 st
 $(x + 2x + 3 = 63)$

- 3 64 år
 $(\frac{x}{8} + 2 = 10)$

- 4 30 kr
 $(4x + 39 = 159)$

56 Ekvationer med obekanta i båda leden

- 1 a) $x = 4$
b) $y = 6$

- 2 a) $z = 4$
b) $x = 5$

- 3 a) $y = 6$
b) $z = 5$

- 4 a) $x = 7$
b) $y = 10$

57 Teckna ekvationer 3

- 1 12 st och 4 st
 $(3x + 2 = x + 10)$

- 2 8 kr
 $(3x + 49 = 73)$

- 3 180 kr
 $(\frac{x}{3} + 25 = 85)$

- 4 8 och 16
 $(2x - 1 = x + 7)$

58 Vi repeterar Kap 2 ver 1

- 1 a) $3x - 1$
b) $4y - 6z$

- 2 a) 320
b) 0,4
c) 420

- 3 a) 0,18
b) 0,3
c) 20

- 4 a) 11
b) 15

- 5 a) $x = 3$
b) $z = 18$
c) $x = 2$

- 6 a) 29
b) 24

- 7 a) 2
b) 4

- 8 1 100
9 420

- 10 1 200

59 Vi repeterar Kap 2 ver 2

- 1 a) 22 050
b) 900 205

- 2 a) 1,3
b) 3,012

- 3 a) $x + 3$
b) $x - 3$

- c) $\frac{x}{3}$
d) $3x$

- 4 a) $(5x + 4y)$ kr
b) Det är så mycket man får tillbaka på 100 kr om man köper 10 tulpaner.

- 5 $2y + 3 = 9$
 $y = 3$

- 6 a) 0,7
b) 1,25
c) 2,6

- 7 a) 24
b) 100
c) 0,18

- 8 a) 2
b) -5
c) 3

- 9 a) $3\frac{2}{3}$

- b) $5\frac{2}{5}$

- c) $4\frac{3}{4}$

10 A

60 Enheter för vikt 1

- 1 300 g
- 2 1 500 g
- 3 0,2 kg
- 4 7,5 hg
- 5 1,2 kg
- 6 600 g
- 7 3 500 kg
- 8 0,6 ton
- 9 25 hg
- 10 0,9 hg
- 11 700 g
- 12 600 kg
- 13 1,8 kg
- 14 0,825 kg
- 15 12 hg
- 16 0,9 ton
- 17 4 200 g
- 18 1,8 hg
- 19 0,9 kg
- 20 9 500 kg

61 Enheter för vikt 2

- 1 1,5 kg
- 2 2,7 kg
- 3 2,1 kg
- 4 3 hg
- 5 1,7 hg
- 6 1,5 kg
- 7 3,7 hg
- 8 0,7 hg
- 9 0,4 kg
- 10 3,5 kg
- 11 3,5 kg
- 12 7 ton
- 13 2,5 ton
- 14 6,7 hg
- 15 0,7 kg
- 16 2,05 hg
- 17 0,9 ton
- 18 0,5 kg
- 19 7,2 kg
- 20 0,675 kg
- 21 2 500 g
- 22 1 300 g

23 800 g

24 350 g

25 410 g

26 15 hg

27 21 hg

28 1 400 g

29 720 g

30 1 500 kg

31 6 050 g

32 70 hg

33 90 g

34 3 hg

35 2 030 kg

36 4 100 g

37 205 g

38 650 g

39 675 g

40 3 200 kg

62 Enheter för volym 1

- 1 30 cl
- 2 12 dl
- 3 50 ml
- 4 1,5 dl
- 5 2,7 dl
- 6 45 cl
- 7 50 cl
- 8 1,5 dl
- 9 1,2 liter
- 10 900 ml
- 11 350 cl
- 12 12 dl
- 13 8,5 cl
- 14 17 cl
- 15 345 ml
- 16 37 ml
- 17 7,5 dl
- 18 250 ml
- 19 140 cl
- 20 0,9 dl

63 Enheter för volym 2

- 1 1,5 liter
- 2 2,1 liter
- 3 0,5 liter
- 4 3,5 liter
- 5 1,15 liter
- 6 0,45 liter
- 7 0,6 liter
- 8 5 dl
- 9 1,05 liter
- 10 1,7 liter
- 11 1,6 liter
- 12 10 dl
- 13 4,25 liter
- 14 0,15 liter
- 15 2,4 liter
- 16 2,5 liter
- 17 3 dl
- 18 3,5 dl
- 19 3,05 liter
- 20 0,3 liter
- 21 20 cl
- 22 300 cl

23 12 dl

24 3 dl

25 100 cl

26 150 cl

27 15 dl

28 5 dl

29 50 cl

30 30 ml

31 100 ml

32 60 cl

33 2 000 ml

34 25 cl

35 38 dl

36 25 cl

37 270 cl

38 0,3 liter

39 120 dl

40 70 cl

64 Vikt och volym

- 1 a) 2 kg
b) 1,8 kg
c) 0,7 kg
- 2 a) 3 liter
b) 2,5 liter
c) 0,5 liter
- 3 a) 2 ton
b) 3,5 ton
c) 0,8 ton
- 4 a) 3 liter
b) 1,5 liter
c) 0,9 liter
- 5 a) 2 kg
b) 3,5 kg
c) 0,3 kg
- 6 a) 50 dl
b) 25 dl
c) 3 dl
- 7 a) 4 000 kg
b) 1 500 kg
c) 900 kg
- 8 a) 70 ml
b) 15 ml
c) 1 ml
- 9 hg
- 10 cl
- 11 ton
- 12 g
- 13 dl
- 14 g
- 15 a) 800 ml
b) 6,5 hg
c) 1,2 liter
- 16 a) 1 500 kg
b) 6,5 cl
c) 25 hg
- 17 a) 30 cl
b) 0,5 ton
c) 0,6 liter
- 18 a) 1,2 kg
b) 150 cl
c) 450 g

19 a) 7 dl

b) 1 200 g

c) 300 ml

20 a) 0,6 kg

b) 150 ml

c) 0,9 hg

65 Längdenheter 1

- 1 70 cm
- 2 24 dm
- 3 70 mm
- 4 27 cm
- 5 1 200 m
- 6 45 cm
- 7 20 cm
- 8 1,5 dm
- 9 1,65 m
- 10 70 mm
- 11 0,9 km
- 12 1,2 mil
- 13 5,5 cm
- 14 1,4 m
- 15 375 mm
- 16 67 mm
- 17 15 km
- 18 250 mm
- 19 740 cm
- 20 0,6 m

66 Längdenheter 2

- 1 0,2 m
- 2 0,4 m
- 3 0,5 m
- 4 0,12 m
- 5 0,17 m
- 6 0,07 m
- 7 0,06 m
- 8 0,25 m
- 9 0,9 m
- 10 0,32 m
- 11 0,04 m
- 12 0,7 m
- 13 0,99 m
- 14 2,65 m
- 15 1,15 m
- 16 1,05 m
- 17 3,8 m
- 18 7,21 m
- 19 0,1 m
- 20 0,01 m
- 21 8,07 m
- 22 0,8 m
- 23 1,6 m
- 24 1,06 m
- 25 0,8 m
- 26 0,75 m
- 27 4,15 m
- 28 1,5 m
- 29 4,02 m
- 30 2,4 m
- 31 2,5 m
- 32 2,58 m
- 33 7,3 m
- 34 6,5 m

- 35 4,55 m
36 1,2 m
37 3,05 m
38 7,2 m
39 0,14 m
40 4,08 m

67 Längdenheter 3

- 1 13 dm
2 42 dm
3 9 dm
4 75 dm
5 54 dm
6 150 cm
7 25 cm
8 168 cm
9 205 cm
10 12 cm
11 7 cm
12 41 cm
13 69 cm
14 5 cm
15 97 cm
16 16 mm
17 23 mm
18 38 mm
19 47 mm
20 61 mm
21 1 m 42 cm
22 2 m 60 cm
23 3 m 5 cm
24 6 m 50 cm
25 4 m 7 cm
26 1 500 m
27 800 m
28 72 000 m
29 4 km
30 11 km
31 175 km
32 224 km
33 108 km
34 357 km
35 121 km
36 9 mil 2 km
37 14 mil 5 km
38 7 mil 7 km
39 15 mil 3 km
40 12 mil 8 km

68 Längd, vikt och volym

- 1 a) 2 000 m
b) 15 cm
c) 70 cm
2 a) 25 mm
b) 17 cm
c) 51 km
3 a) 1,5 ton
b) 3 000 g
c) 8 hg
4 a) 1,5 kg
b) 35 hg
c) 300 g

- 5 a) 35 cl
b) 4,5 liter
c) 900 ml
6 a) 12 dl
b) 0,7 liter
c) 0,9 liter
7 a) 4,5 cm
b) 1 500 m
c) 915 mm
8 a) 720 mm
b) 6,5 dm
c) 230 cm
9 g
10 mil
11 dl
12 dm
13 ml
14 hg
15 a) 800 mm
b) 650 g
c) 1,2 dl
16 a) 150 g
b) 250 cl
c) 1 500 m
17 a) 500 ml
b) 0,5 km
c) 0,6 kg
18 a) 1,2 m
b) 15 hg
c) 45 cl
19 a) 7 hg
b) 170 ml
c) 3 cm
20 a) 0,6 liter
b) 450 mm
c) 0,4 hg

69 Skala

- 1 a) 12 cm
b) 15 cm
c) 75 cm
2 a) 80 cm
b) 160 cm
c) 240 cm
3 a) 200 cm
b) 75 cm
c) 55 cm
4 a) 25 cm
b) 75 cm
c) 125 cm
5 2,4 m

70 Vinklar 1

- 1 35°
2 45°
3 70°
4 105°
5 120°
6 155°
7 135°
8 25°

71 Vinklar 2

- 1 40°
2 60°
3 120°
4 110°
5 45°
6 135°
7 100°
8 35°

72 Vinkelsumman i en triangel

- 1 $A = 40^\circ$
 $B = 70^\circ$
 $C = 70^\circ$
Summa: 180°
2 $A = 75^\circ$
 $B = 35^\circ$
 $C = 70^\circ$
Summa: 180°
3 $A = 30^\circ$
 $B = 120^\circ$
 $C = 30^\circ$
Summa: 180°
4 $A = 105^\circ$
 $B = 40^\circ$
 $C = 35^\circ$
Summa: 180°
5 $A = 35^\circ$
 $B = 90^\circ$
 $C = 55^\circ$
Summa: 180°
6 $A = 30^\circ$
 $B = 125^\circ$
 $C = 25^\circ$
Summa: 180°

73 Omkrets av polygoner

- 1 14 cm
2 15 cm
3 18 cm
4 9 cm
5 10 cm

74 Omkrets och area

- 1 Omkrets: 8 cm
Area: 4 cm²
2 Omkrets: 14 cm
Area: 10 cm²
3 Omkrets: 13 cm
Area: 10 cm²
4 Omkrets: 16 cm
Area: 16 cm²
5 Omkrets: 13 cm
Area: 7,5 cm²

77 Arean av trianglar 1

- 1 7,5 cm²
2 6 cm²
3 7,5 cm²
4 10 cm²
5 5 cm²
6 5 cm²

78 Arean av trianglar 2

- 1 10,5 cm²
2 7,5 cm²
3 10,5 cm²
4 10 cm²
5 9 cm²
6 13,5 cm²

79 Mer omkrets och area

- 1 a) 14 cm
b) 10 cm
2 a) 18,1 cm
b) 14 cm
3 10 cm
4 a) Rektangel (parallelogram)
b) 10 cm
5 a) 40 cm
b) 79 cm

80 Area

- 1 8 cm²
2 6 cm²
3 9 cm²
4 10 cm²
5 7,5 cm²
6 17 cm²
7 7,5 cm²
8 11 cm²

81 Vi repeterar Kap 3 ver 1

- 1 a) 80
b) 7,5
c) 7
2 a) 480
b) 4
c) 4 900
3 a) 1,2
b) 9,8
c) 0,55
4 a) 7 cm
b) 21 cm
5 a) 7,7
b) 600
c) 7,5
6 a) $x = 6$
b) $y = 56$
7 a) 0,5 kg
b) 700 kg
c) 3,5 kg
8 a) -5
b) -6
c) -2
9 14,6 cm
10 5 cm²

82 Vi repeterar Kap 3 ver 2

- 1 a) 150
b) 4,5
c) 170
2 a) 0,6
b) 7,5
c) 0,75

- 3 a) 0,99
b) 400
c) 210
- 4 5 m
- 5 75°
- 6 a) -1, 4 och 9
b) 494
c) Nr 20
- 7 a) 8
b) 26
c) 14
- 8 150
- 9 60
- 10 a) (-8 + 30) °C
b) 22 °C

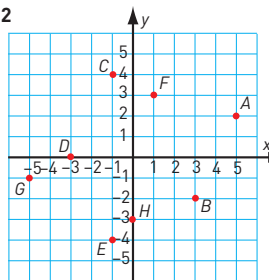
- 3 14.10
- 4 6.35
- 5 22.45
- 6 14.30
- 7 19.45
- 8 10.55
- 9 1.55
- 10 21.20
- 11 7.05
- 12 1 h 20 min
- 13 2 h 35 min
- 14 1 h 50 min
- 15 1 h 45 min
- 16 13.25
- 17 12.40
- 18 14.40

- 3 a) 5
b) 4
c) 6
- 4 a) $\frac{1}{3}$
b) $\frac{3}{4}$
c) $\frac{2}{3}$
- 5 $\frac{3}{5}$
- 6 a) $\frac{4}{5}$
b) $\frac{2}{5}$
c) $\frac{1}{9}$
- 7 a) $\frac{1}{3}$
b) $\frac{1}{4}$
c) $\frac{5}{12}$

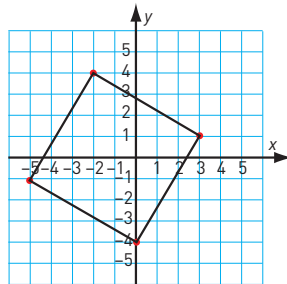
- 5 $\frac{9}{100} = 0,09 = 9\%$
- 6 $\frac{34}{100} = 0,34 = 34\%$
- 7 $\frac{1}{2} = 0,5 = 50\%$
- 8 $\frac{1}{4} = 0,25 = 25\%$
- 9 $\frac{1}{5} = 0,2 = 20\%$
- 10 $\frac{42}{100} = 0,42 = 42\%$

83 Koordinatsystemet

- 1 A: (4, 1)
B: (-3, 2)
C: (0, 4)
D: (-1, -5)
E: (5, 0)
F: (4, -3)
G: (-2, -3)
H: (-1, 5)



2



84 Proportionalitet

- 1 a) 20 kr
b) 60 kr
c) Ja
- 2 70 kr
- 3 Nej
- 4 a) Nej
b) Punkterna ligger inte på en rät linje från origo.

85 Räkna med tid 2

- 1 19.20
- 2 9.55

86 Räkna med tid 1

- 1 a) 16.25
b) 16.40
c) 15.55
- 2 a) 10.45
b) 11.05
c) 10.25
- 3 a) 19.05
b) 19.20
c) 18.50
- 4 2 h 10 min
- 5 2 h 45 min
- 6 45 min
- 7 2 h 30 min

87 Räkna med hastighet

- 1 a) 16.00
b) 18.00
c) 2 h
d) 15 km/h
e) 40 min
- 2 a) 30 km
b) 15 km
c) 10 km
- 3 a) 420 km
b) 6 h
c) 70 km/h
- 4 a) 2 h
b) 1,5 h
c) 30 min
- 5 90 km/h
- 6 a) 5,6 s
b) 10 m/s

88 Andel och förkortning

- 1 a) $\frac{1}{4}$
b) $\frac{2}{5}$
c) $\frac{4}{9}$
- 2 a) $\frac{3}{4}$
b) $\frac{2}{5}$
c) $\frac{6}{7}$

189 Hur stor andel? 1

- 1 $\frac{1}{2} = 0,5$
- 2 $\frac{1}{10} = 0,1$
- 3 $\frac{1}{4} = 0,25$
- 4 $\frac{3}{10} = 0,3$
- 5 $\frac{1}{100} = 0,01$
- 6 $\frac{1}{5} = 0,2$
- 7 $\frac{29}{100} = 0,29$
- 8 $\frac{2}{5} = 0,4$
- 9 $\frac{3}{4} = 0,75$
- 10 $\frac{3}{5} = 0,6$

90 Hur stor andel? 2

- 1 $\frac{1}{10} = 0,1 = 10\%$
- 2 $\frac{3}{10} = 0,3 = 30\%$
- 3 $\frac{7}{10} = 0,7 = 70\%$
- 4 $\frac{1}{100} = 0,01 = 1\%$

91 Hur stor andel? 3?

- 1 $\frac{1}{2} = 0,5 = 50\%$
- 2 $\frac{1}{4} = 0,25 = 25\%$
- 3 $\frac{1}{5} = 0,2 = 20\%$
- 4 $\frac{1}{4} = 0,25 = 25\%$
- 5 $\frac{3}{4} = 0,75 = 75\%$
- 6 $\frac{1}{2} = 0,5 = 50\%$
- 7 $\frac{2}{5} = 0,4 = 40\%$
- 8 $\frac{1}{4} = 0,25 = 25\%$
- 9 $\frac{4}{5} = 0,8 = 80\%$
- 10 $1 = 1 = 100\%$

92 Hur många procent

- 1 50 %
- 2 75 %
- 3 25 %
- 4 100 %
- 5 25 %
- 6 35 %
- 7 90 %
- 8 0 %
- 9 15 %
- 10 20 %
- 11 4 %
- 12 50 %

93 Procent

- 1 b) 50 %
- 2 b) 75 %
- 3 b) 60 %
- 4 b) 80 %
- 5 b) 25 %
- 6 b) 85 %
- 7 b) 20 %
- 8 b) 0 %
- 9 b) 40 %
- 10 b) 75 %

94 Decimalform – procentform

- 1 a) 19 %
b) 7,5 %
c) 70 %
- 2 a) 6,2 %
b) 50 %
c) 38 %
- 3 a) $0,17 = 17 %$
b) $0,08 = 8 %$
- 4 a) $0,28 = 28 %$
b) $0,07 = 7 %$
- 5 a) $0,236 = 23,6 %$
b) $0,026 = 2,6 %$
- 6 a) $0,113 = 11,3 %$
b) $0,013 = 1,3 %$
- 7 a) $0,37 = 37 %$
b) $0,71 = 71 %$
- 8 a) $0,51 = 51 %$
b) $0,09 = 9 %$
- 9 a) $0,018 = 1,8 %$
b) $0,072 = 7,2 %$
- 10 a) $0,135 = 13,5 %$
b) $0,016 = 1,6 %$
- 11 a) 13 %
b) 19 %
- 12 a) 6,3 %
b) 10,7 %

95 Del av antal 1

- 1 5 hästar
- 2 30 euro
- 3 3 bullar
- 4 25 kg
- 5 6 bilar
- 6 6 tröjor
- 7 40 liter
- 8 10 fåglar
- 9 24 ballonger
- 10 20 ton
- 11 12 tulpaner
- 12 24 äpplen
- 13 27 mil
- 14 20 nötter
- 15 40 kräftor

96 Del av antal 2

- 1 a) 20 kr
b) 8 kor
- 2 a) 30 m
b) 4 liter
- 3 a) 40 euro
b) 6 päron
- 4 a) 50 kg
b) 9 mm
- 5 a) 15 st
b) 10 dygn
- 6 a) 14 ml
b) 60 kr
- 7 a) 180 ton
b) 4 hästar
c) 63

- 8 a) 12 km
b) 56 m
- 9 a) 200 cl
b) 12 min
- 10 a) 280 mil
b) 36 bilar
- 11 a) 350 mm
b) 15 dygn
- 12 a) 72 kr
b) 210 g
- 13 a) 120 mg
b) 300 cm
- 14 a) 10 bullar
b) 150 år
- 15 a) 140 ml
b) 280 kr
- 16 a) 420 kg
b) 18 liter

97 Del av antal 3

- 1 50 kr
- 2 25 kr
- 3 10 kr
- 4 1 kr
- 5 20 m
- 6 2 m
- 7 5 kg
- 8 5 liter
- 9 75 mil
- 10 7 bullar
- 11 14 bullar
- 12 28 bullar
- 13 35 bullar
- 14 8 hundar
- 15 4 hundar

98 Mera om bråk och procent

- 1 a) 50 %
b) 50 %
- 2 70 %
- 3 a) $\frac{3}{4}$
b) 25 %
c) 75 %
- 4 a) 4 elever
b) $\frac{6}{7}$
- 5 a) 100 kr
b) 15 kg
- 6 a) 7 liter
b) 50 cm
- 7 a) 75 %
b) 25 %
8
950 kr
- 9 900 kr
- 10 a) 40 %
b) 50 elever
c) 80 elever

99 Vi repeterar Kap 4 ver 1

- 1 a) 35 min
b) 1 h 20 min
c) 2 h 25 min
- 2 a) 20 kg
b) 80 kr
c) 80 st
- 3 a) $\frac{2}{5}$
b) $\frac{2}{7}$
c) $\frac{3}{8}$
- 4 a) 13,3
b) 67
c) 3,8
- 5 110 kr
- 6 a) $x + 5$
b) $2y - 6z$
- 7 a) 12
b) 0,32
c) 20
- 8 a) 1 : 200
b) 5 : 1
c) 1 : 200 000
- 9 a) 0,45
b) 1,1
- 10 a) 19
b) 87
c) 112
d) 65

100 Vi repeterar Kap4 ver2

- 1 a) 1 460
b) 58,1
c) 4,3
- 2 a) 9,7
b) 60
c) 148
- 3 a) 6,45
b) 14.10
c) 7 h 25 min
- 4 a) 80 %
b) 22 %
c) 9 %
- 5 a) 1,5 kg
b) 0,7 kg
c) 0,675 kg
- 6 a) 0,7 liter
b) 2,25 liter
c) 0,3 liter
- 7 a) 17
b) -26
- 8 A: (3, 0)
B: (-2, 4)
C: (1, -3)
D: (-2, -3)
E: (0, 4)
- 9 a) 60 kr
b) 7 kg
c) 36 m
- 10 525 kr

101 Förkortning och sannolikhet

- 1 a) $\frac{1}{3}$
b) $\frac{2}{5}$
c) $\frac{3}{4}$
- 2 a) $\frac{1}{2}$
b) $\frac{3}{4}$
c) $\frac{5}{7}$
- 3 a) $\frac{1}{2}$
b) $\frac{2}{5}$
c) $\frac{2}{3}$
- 4 a) $\frac{3}{10}$
b) 0,3
c) 30 %
- 5 a) $\frac{1}{6}$
b) $\frac{1}{3}$
c) $\frac{1}{13}$
- 6 a) $\frac{1}{2}$
b) $\frac{1}{4}$
c) $\frac{1}{13}$

102 Diagram

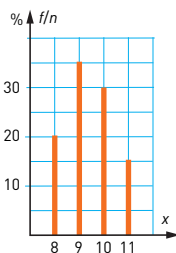
- 1 a) 7 röster
b) 30 elever
c) Stapeldiagram
- 2 a) 9 filmer
b) 9 ungdomar
c) Stolpdigram
- 3 a) 11 °C
b) Lördag
c) Linjediagram
- 4 a) $\frac{1}{4}$ (25 %)
b) 30 elever
c) Cirkeldiagram

103 Relativ frekvens

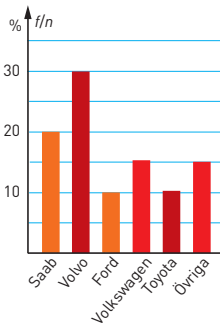
- 1 a) 45 %
b) 16 %
c) 66 %
- 2 a) 22 %
b) 64 %

3

Antal rätt x	Frekvens f	Relativ frekvens f/n (%)
8	4	20
9	7	35
10	6	30
11	3	15
$n = 20$		$\Sigma a = 100$



4



104 Medelvärde, typvärde och median

- 1 8 lotter
- 2 a) 7 poäng
b) 8 poäng
- 3 925 kr
- 4 a) 15 °C
b) 15 °C
- 5 6 kort
- 6 a) 11 poäng
b) 10,5 poäng

105 Lägesmått

- 1 a) 20 st
b) 8 poäng
c)

Poäng x	Frekvens f	$f \cdot x$
10	3	30
9	6	54
8	7	56
7	4	28
$n = 20$		$\text{Summa} = 168$

- d) 8,4 poäng
- e) 8 poäng

- 2 a) 1 person
b) 40 st
c) 68 personer
d) 1,7 personer
e) 1 person
- 3 a) 20 år
b) 20 år
c) 20 år

106 Cirkeldiagram

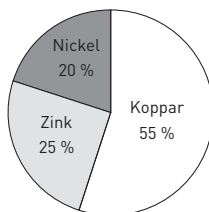
- 1 a) Cirkeldiagram
b) 180°
c) En tredjedel (1/3)
d) 60°
e) 180 personer
f) 120 personer
g) 60 personer

2



Medelpunktsvinklarna ska vara:
Alltid: 216°
Ibland: 108°
Aldrig: 36°

3



Medelpunktsvinklarna ska vara:
Koppar: 198°
Zink: 90°
Nickel: 72°

108 Vi repeterar Kap5 ver1

- 1 a) 45 mm
b) 9 mm
c) 9 mm
- 2 a) 320
b) 0,4
c) 420
- 3 a) 0,18
b) 0,3
c) 5
- 4 a) 17.05
b) 16.20
c) 18.30
- 5 90°
- 6 a) 2 700 m
b) 2,5 dl
c) 160 g

- 7 a) 120 km
b) 30 km
c) 15 km
- 8 75 %
- 9 44 mil
- 10 a) $x = 80$
b) $y = 5$

108 Vi repeterar Kap5 ver2

- 1 1,4 m
- 2 a) 8.00
b) 70 km/h
c) 200 km
d) 240 km
- 3 a) 1,5 cl
b) 70 cl
c) 2 cl
- 4 a) m
b) grader
c) cm
d) ton
- 5 a) 0,5
b) 280
c) 34,25
- 6 a) 10 s
b) 210 km
c) 90 km/h
- 7 a) 15.55
b) 16.40
- 8 a) 34 cm
b) 60 cm²