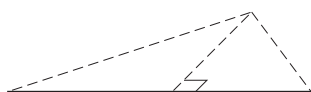


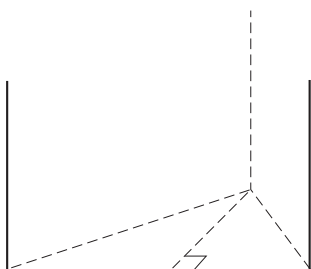
Rita ett prisma

Materiel: Rutat papper, penna, sudd, linjal

- A** Du ska rita ett prisma där basytan är en triangel med basen 4 cm och höjden 3 cm. Prismats höjd ska vara 2,5 cm.
- B** Du börjar med att rita basytan. Först ritas du basen (4 cm). Med en vinkel på 45° ritas du sedan höjden i basytan, men bara hälften så lång som den är i verkligheten (1,5 cm). Observera att två av basytans kanter streckas. Det är för att visa att dessa kanter är skymda när prismet betraktas framifrån.



- C** Höjden (3 cm) ritas i sin fulla längd från alla tre hörnen. Kanten längst bak streckas, eftersom den är skymd.



- D** Till sist drar du streck mellan ändpunkterna på de tre kanterna och skriver ut måtten.

