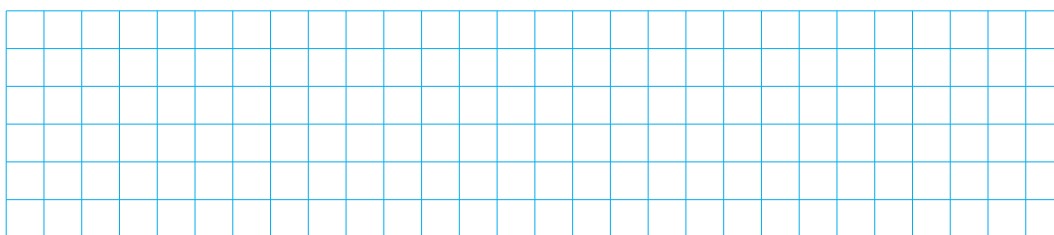


## Relativ frekvens

Hur många procent är

1 a)  $\frac{9}{20} = \underline{\hspace{2cm}}$       b)  $\frac{4}{25} = \underline{\hspace{2cm}}$       c)  $\frac{33}{50} = \underline{\hspace{2cm}}$

2 a) 11 st av 50 st      b) 16 kr av 25 kr

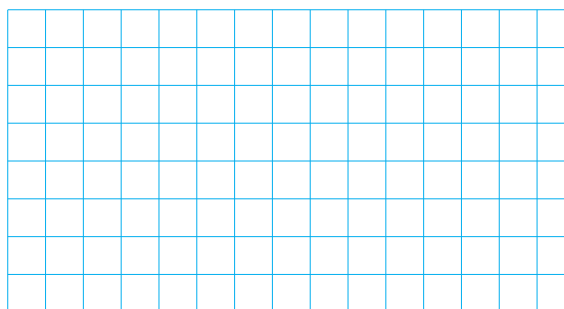


- 3 Fredrik och Jacob tippade tillsammans varje vecka. Nedan ser du hur många rätt de hade som bäst under ett antal veckor:

11, 8, 10, 9, 9, 10, 9, 11, 11, 8, 8, 9, 8, 9, 9, 10, 10, 10, 9, 10

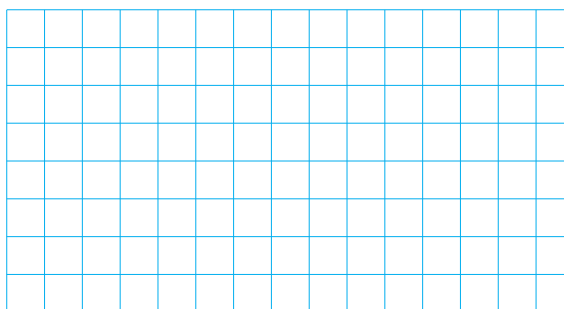
Fyll i tabellen nedan. Rita sen ett stolpdiagram med den relativa frekvensen längs  $y$ -axeln.

Antal prickar $x$	Frekvens $f$	Relativ frekvens $f/n$
	$n =$	S:a =



- 4 Tabellen visar vilka bilmärken som fanns på en parkeringsplats vid ett tillfälle. Räkna ut de relativa frekvenserna. Rita sen ett stapeldiagram med den relativa frekvensen längs  $y$ -axeln.

Saab	8
Volvo	12
Ford	4
Volkswagen	6
Toyota	4
Övriga märken	6



## Relativ frekvens

### FACIT

1 a) 45 %

b) 16 %

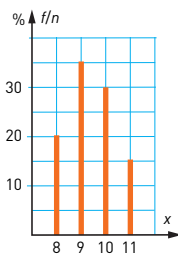
c) 66 %

2 a) 22 %

b) 64 %

3

Antal rätt $x$	Frekvens $f$	Relativ frekvens $f/n$ [%]
8	4	20
9	7	35
10	6	30
11	3	15
$n = 20$		$S:a = 100$



4

