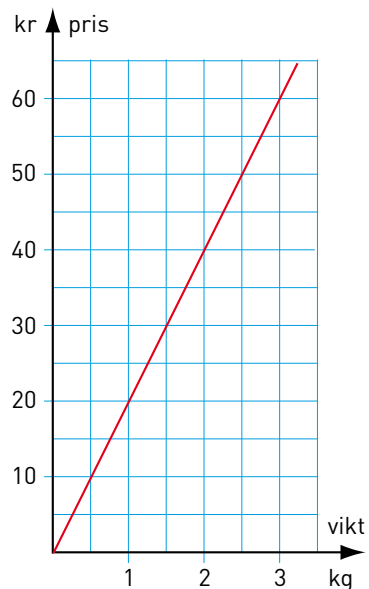


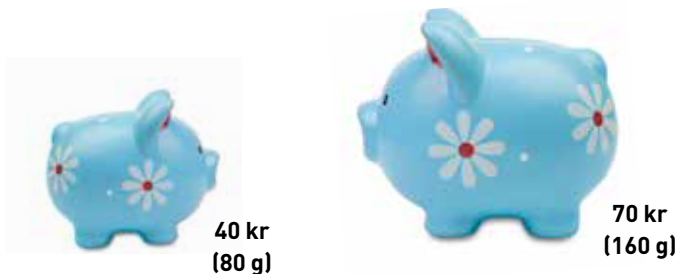
Proportionalitet

- 1 Grafen visar hur mycket man får betala för nektariner en dag på torget. Hur mycket kostar
- a) 1 kg _____ b) 3 kg _____
- c) Är priset proportionellt mot vikten? _____



- 2 För 3 kg apelsiner får Ossian betala 42 kr. Hur mycket kostar 5 kg av samma sort om priset är proportionellt mot vikten?
- _____

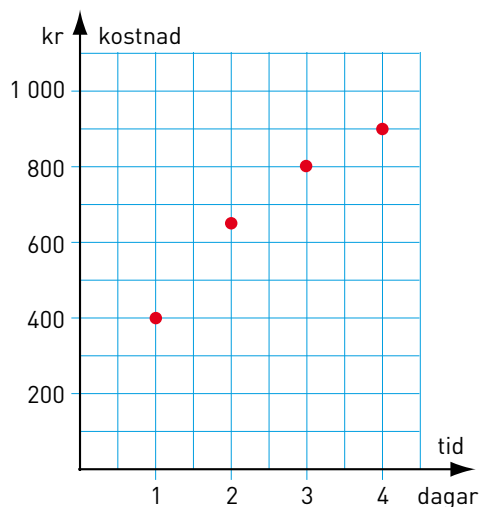
- 3 Är priset proportionellt mot vikten? _____



- 4 Grafen visar vad det kostar att hyra en kanot.

- a) Är kostnaden proportionell mot antalet dagar?
- _____

- b) Förklara hur du tänker.
- _____
- _____
- _____



Proportionalitet

FACIT

- 1 a) 20 kr
b) 60 kr
c) Ja
- 2 70 kr
- 3 Nej
- 4 a) Nej
b) Punkterna ligger inte på en rät linje från origo.