

## FACIT

## 1 Skriv med siffror 1

- 1 605
- 2 2 312
- 3 12 750
- 4 5 035
- 5 16 501
- 6 2 095
- 7 18 033
- 8 65 920
- 9 42 065
- 10 13 008
- 11 105 400
- 12 83 057
- 13 200 263
- 14 1 602 000
- 15 500 000
- 16 2 086 000
- 17 13 050 300
- 18 3 075 000
- 19 1 013 000 000
- 20 3 007 000 500

## 8 Addition med uppställning 1

- 1 593
- 2 408
- 3 674
- 4 883
- 5 636
- 6 781
- 7 937
- 8 436
- 9 1 036
- 10 830
- 11 492
- 12 417
- 13 3 131
- 14 2 212
- 15 4 032
- 16 2 126
- 17 1 922
- 18 1 188
- 19 2 025
- 20 6 029

## 9 Subtraktion med uppställning 1

- 1 47
- 2 323
- 3 143
- 4 174
- 5 627
- 6 605
- 7 515
- 8 886
- 9 722
- 10 855
- 11 436
- 12 1 171
- 13 2 042
- 14 245
- 15 1 224
- 16 1 762

- 17 447
- 18 6 269
- 19 2 186
- 20 2 665

## 10 Multiplikation med uppställning 1

- 1 1 048
- 2 1 293
- 3 2 460
- 4 692
- 5 1 755
- 6 2 947
- 7 975
- 8 4 212
- 9 759
- 10 3 585
- 11 1 236
- 12 978
- 13 5 201
- 14 4 175
- 15 2 076
- 16 1 950
- 17 2 832
- 18 4 972
- 19 10 825
- 20 14 022

## 11 Kort division 1

- 1 110
- 2 2 436
- 3 301
- 4 214
- 5 153
- 6 1 281
- 7 1 315
- 8 280
- 9 126
- 10 147
- 11 78
- 12 811
- 13 189
- 14 1 287
- 15 1 016
- 16 546
- 17 174
- 18 168
- 19 264
- 20 138

## 12 Kort division 2

- 1 125
- 2 167
- 3 123
- 4 143
- 5 594
- 6 83
- 7 415
- 8 446
- 9 547
- 10 2 739
- 11 621
- 12 874

- 13 123
- 14 684
- 15 517
- 16 234
- 17 139
- 18 1 268
- 19 759
- 20 1 245

## 13 De fyra räknesätten 1

- 1 a) 580  
b) 387
- 2 a) 44  
b) 33
- 3 a) 825  
b) 785
- 4 a) 58  
b) 123
- 5 a) 479  
b) 182
- 6 a) 243  
b) 1 444
- 7 a) 1 505  
b) 1 051 8  
a) 2 034  
b) 2 124
- 9 a) 623  
b) 633
- 10 a) 4 284  
b) 428
- 11 a) 290  
b) 1 384
- 12 a) 1 306  
b) 237
- 13 a) 331  
b) 1 235
- 14 a) 889  
b) 3 175
- 15 a) 514  
b) 165

## 15 Numeriska uttryck

- 1 33
- 2 5
- 3 4
- 4 72
- 5 28
- 6 1
- 7 7
- 8 41
- 9 270
- 10 56
- 11 25
- 12 3
- 13 14
- 14 9
- 15 37
- 16 4

## 16 Träna huvudräkning

- 1 38 kr
- 2 128 kr
- 3 12 kr
- 4 1955
- 5 6 mm
- 6 31 kr
- 7 70 kg
- 8 1 000 kr
- 9 92 dagar
- 10 5 miljarder kr
- 11 9 kr
- 12 237 kr
- 13 335
- 14 6
- 15 3

## 17 Negativa tal

- 1  $3 - 5 = -2$
- 2  $-2 + 5 = 3$
- 3  $-7 + 3 = -4$
- 4  $-1 - 4 = -5$
- 5  $-3$
- 6  $-8$
- 7 5
- 8  $-7$
- 9  $-8$
- 10 0
- 11  $>$
- 12  $<$
- 13  $<$
- 14  $=$
- 15  $>$
- 16  $=$
- 17  $>$
- 18  $<$
- 19  $>$
- 20  $=$

## 18 Skriv med siffror 2

- 1 0,3
- 2 0,05
- 3 1,1
- 4 2,05
- 5 0,006
- 6 0,015
- 7 3,125
- 8 5,04
- 9 0,075
- 10 1,3
- 11 2,04
- 12 0,009
- 13 5,13
- 14 0,75
- 15 4,01
- 16 0,016
- 17 9,07
- 18 8,055
- 19 12,016
- 20 7,005

## FACIT

## 19 Tal i bråkform

- 1 b)  $\frac{3}{4}$   
 2 b)  $\frac{1}{3}$   
 3 b)  $\frac{2}{5}$   
 4 b)  $\frac{3}{8}$   
 5 b)  $\frac{5}{9}$   
 6 b)  $\frac{3}{5}$   
 7 b)  $\frac{4}{7}$   
 8 b)  $\frac{1}{5}$   
 9 b)  $\frac{1}{4}$   
 10 b)  $\frac{1}{3}$

## 20 Tal i decimalform

- 1 0,5  
 2 0,07  
 3 1,13  
 4 3,2  
 5 0,164  
 6 2,09  
 7 0,052  
 8 0,003  
 9 7,075  
 10 5,005  
 11 a) 75,49  
 b) 6,19  
 12 a) 2,05  
 b) 0,27  
 13 a)  $10 + 3 + 0,7 + 0,02$   
 b)  $7 + 0,1 + 0,005$   
 14 a) 0,12  
 b) 0,26  
 c) 0,44  
 d) 0,68  
 e) 0,86  
 15 a) 0,08  
 b) 0,16  
 c) 0,42  
 d) 0,74  
 e) 0,96

## 21 Bråkform och decimalform 1

- 1  $\frac{1}{10} = 0,1$   
 2  $\frac{3}{10} = 0,3$   
 3  $\frac{5}{10} \left(\frac{1}{2}\right) = 0,5$

- 4  $\frac{9}{10} = 0,9$   
 5  $\frac{8}{100} \left(\frac{2}{25}\right) = 0,08$   
 6  $\frac{17}{100} = 0,17$   
 7  $\frac{25}{100} \left(\frac{1}{4}\right) = 0,25$   
 8  $\frac{3}{100} = 0,03$

## 2 Bråkform och decimalform 2

- 1  $\frac{1}{2} = 0,5$   
 2 a)  $\frac{1}{4} = 0,25$   
 b)  $\frac{3}{4} = 0,75$   
 3 a)  $\frac{1}{5} = 0,2$   
 b)  $\frac{4}{5} = 0,8$

- 4 a) 0,5  
 b) 0,05  
 c) 0,005  
 5 a) 0,5  
 b) 0,25  
 c) 2,25  
 6 a) 0,07  
 b) 0,3  
 c) 0,15  
 7 a) 0,2  
 b) 1,2  
 c) 0,6  
 8 a)  $\frac{4}{10} \left(\frac{2}{5}\right)$   
 b)  $\frac{4}{100} \left(\frac{1}{25}\right)$   
 c)  $\frac{14}{100} \left(\frac{7}{50}\right)$   
 9 a)  $\frac{15}{100} \left(\frac{3}{20}\right)$   
 b)  $1\frac{6}{10} \left(1\frac{3}{5}\right)$   
 c)  $2\frac{7}{10}$   
 10 a)  $1\frac{7}{100}$   
 b)  $\frac{22}{100} \left(\frac{11}{50}\right)$   
 c)  $5\frac{8}{10} \left(5\frac{4}{5}\right)$

## 23 Bråkform och decimalform 3

- 1 a)  $\frac{1}{2} = 0,5$   
 b)  $\frac{3}{10} = 0,3$   
 2 a)  $\frac{1}{4} = 0,25$   
 b)  $\frac{1}{5} = 0,2$   
 3 a)  $\frac{3}{4} = 0,75$   
 b)  $\frac{3}{5} = 0,6$   
 4 a) 1,6  
 b) 0,05  
 5 a) 1,15  
 b) 2,9  
 6 a) B  
 b) C  
 c) E  
 d) D  
 e) F

## 24 Störst och minst

- 1 Störst: 450  
 Minst: 0,45  
 2 Störst: 7,31  
 Minst: 7,1  
 3 Störst: 3,11  
 Minst: 3,01  
 4 Störst: 0,361  
 Minst: 0,136  
 5 Störst: 0,55  
 Minst: 0,005  
 6 Störst: 5,41  
 Minst: 4,15  
 7 Störst: 6,81  
 Minst: 6,08  
 8 Störst: 0,11  
 Minst: 0,09  
 9 Störst: 1,57  
 Minst: 1,49  
 10 Störst: 0,79  
 Minst: 0,079  
 11 Störst: 1,998  
 Minst: 1,899  
 12 Störst: 0,15  
 Minst: 0,1  
 13 Störst: 5,95  
 Minst: 5,09  
 14 Störst: 7,7  
 Minst: 7,609  
 15 Störst: 1  
 Minst: 0,001  
 16 Störst: 0,2  
 Minst: 0,159

## 25 Addition och subtraktion

- 1 0,8  
 2 0,12  
 3 0,29  
 4 0,3  
 5 0,53  
 6 0,6  
 7 a) 0,8  
 b) 0,22 8  
 a) 0,19  
 b) 0,7  
 9 a) 1,1  
 b) 0,3  
 10 a) 0,08  
 b) 1  
 11 a) 0,8  
 b) 0,58  
 12 a) 1,5  
 b) 0,95  
 13 a) 0,3  
 b) 0,2  
 14 a) 0,4  
 b) 0,3  
 15 a) 0,07  
 b) 0,08  
 16 a) 0,11  
 b) 0,04  
 17 a) 0,7  
 b) 0,01  
 18 a) 0,06  
 b) 0,5

## 26 Addition med uppställning 2

- 1 38,7  
 2 38,8  
 3 7,2  
 4 58,4  
 5 63,5  
 6 91,7  
 7 83,8  
 8 82,5  
 9 11,65  
 10 8,25  
 11 16,35  
 12 8,29  
 13 30,17  
 14 18,43  
 15 70,99  
 16 23,59  
 17 66,32  
 18 150,5  
 19 57,45  
 20 290,3

## 27 Subtraktion med uppställning 2

- 1 5,1  
 2 31,1  
 3 4,5  
 4 22,9  
 5 20,7

## FACIT

- 6 60,5  
7 45,2  
8 36,3  
9 4,64  
10 2,84  
11 4,35  
12 12,57  
13 3,51  
14 31,49  
15 2,25  
16 51,86  
17 6,74  
18 67,55  
19 24,95  
20 83,6

## 28 Subtraktion med uppställning 3

- 1 125  
2 737  
3 144  
4 327  
5 436  
6 438  
7 325  
8 117  
9 14,3  
10 21,7  
11 33,6  
12 45,1  
13 77,79  
14 9,3  
15 230,03  
16 488,85  
17 57,79  
18 117,63  
19 652,54  
20 363,12

## 29 Multiplikation med uppställning 2

- 1 8,6  
2 9,6  
3 10,5  
4 12,8  
5 68,6  
6 88,4  
7 39,6  
8 80,8  
9 9,6  
10 17,5  
11 86,1  
12 129,6  
13 81,6  
14 120,8  
15 158  
16 172,8  
17 14,25  
18 102,2  
19 210,6  
20 37,7

## 30 Kort division 3

- 1 2,1  
2 4,2  
3 1,5  
4 1,9  
5 24,4  
6 23,1  
7 13,1  
8 15,3  
9 19,3  
10 2,3  
11 5,6  
12 3,2  
13 11,5  
14 10,7  
15 3,2  
16 1,51  
17 1,62  
18 6,8  
19 17,3  
20 1,96

## 31 De fyra räknesätten 2

- 1 a) 73,7  
b) 40,1  
2 a) 3,7  
b) 4,4  
3 a) 97,5  
b) 62,4  
4 a) 5,8  
b) 11,5  
5 a) 63,1  
b) 27,9  
6 a) 22,1  
b) 14,44  
7 a) 141  
b) 12,2  
8 a) 122,6  
b) 94,8  
9 a) 31,7  
b) 14,9  
10 a) 257  
b) 53,4  
11 a) 11,2  
b) 106,8  
12 a) 93,2  
b) 34,75  
13 a) 90,7  
b) 217,5  
14 a) 51,35  
b) 16,5  
15 a) 18,2  
b) 159

## 32 Blandad form och bråkform

- 1  $2\frac{2}{3} = \frac{8}{3}$   
2  $1\frac{3}{5} = \frac{8}{5}$   
3  $4\frac{1}{2} = \frac{9}{2}$

$$4 \quad 2 = \frac{8}{4}$$

$$5 \quad 3\frac{1}{3} = \frac{10}{3}$$

## 33 Multiplikation med 10, 100 och 1 000

- 1 22  
2 4,5  
3 732  
4 420  
5 501  
6 320  
7 4 512  
8 9 870  
9 35,6  
10 6 010  
11 40  
12 30  
13 0,07  
14 100,9  
15 9  
16 71,6  
17 76 500  
18 249,7  
19 600  
20 170

## 34 Division med 10, 100 och 1 000

- 1 8,72  
2 3,68  
3 1,582  
4 0,68  
5 0,233  
6 57,6  
7 0,962  
8 0,45  
9 0,79  
10 0,891  
11 0,1237  
12 0,068  
13 0,075  
14 0,02  
15 0,013  
16 0,0277  
17 0,033  
18 0,85  
19 0,002  
20 0,0058

## 35 Multiplikation med tal i decimalform

- 1 a) 0,7  
b) 0,07  
2 a) 0,8  
b) 0,08  
3 a) 0,24  
b) 2,4  
4 a) 1  
b) 0,1  
5 a) 2,1  
b) 0,21

- 6 a) 2,5  
b) 0,25  
7 a) 4,8  
b) 0,48  
8 a) 6  
b) 60  
9 a) 3,5  
b) 35  
10 a) 0,06  
b) 0,6  
11 a) 0,32  
b) 3,2  
12 a) 5,4  
b) 0,54  
13 a) 0,8  
b) 8  
14 a) 18  
b) 180  
15 a) 9  
b) 0,9  
16 a) 45  
b) 450

## 36 Räkna med tal i decimalform

- 1 a) 1,2  
b) 0,8  
2 a) 3,7  
b) 1,3  
3 a) 76  
b) 4,53  
4 a) 9,3  
b) 127,5  
5 a) 0,8  
b) 18  
6 a) 6,5  
b) 0,35  
7 a) 0,2  
b) 0,5  
8 a) 0,15  
b) 0,95  
9 a) 120  
b) 0,28  
10 a) 16  
b) 21  
11 a) 0,4  
b) 120  
12 a) 0,457  
b) 1 400  
13 a) 7,85  
b) 7,63  
14 a) 9,9  
b) 0,1  
15 a) 0,7  
b) 0,05  
16 a) 0,014  
b) 40  
17 a) 0,82  
b) 70  
18 a) 3,6  
b) 0,6

## FACIT

- 19 a) 2,1  
b) 0,2  
20 a) 4 200  
b) 0,019

## 37 Division av tal i decimalform

- 1 a) 0,2  
b) 0,02  
2 a) 0,03  
b) 0,3  
3 a) 0,1  
b) 0,01  
4 a) 0,08  
b) 0,02  
5 a) 0,1  
b) 0,07  
6 a) 0,4  
b) 0,02  
7 a) 0,09  
b) 0,8  
8 a) 0,08  
b) 0,05  
9 a) 0,3  
b) 0,07  
10 a) 0,03  
b) 0,2

## 38 Division med stora och små tal

- 1 1,2  
2 0,6  
3 0,03  
4 0,09  
5 5  
6 5  
7 50  
8 60  
9 0,05  
10 0,06  
11 9  
12 30  
13 0,05  
14 0,2  
15 0,02

## 39 Multiplikation och division

- 1 a) 650  
b) 3 400  
2 a) 2 300  
b) 1 250  
3 a) 24  
b) 35  
4 a) 80  
b) 42  
5 a) 240  
b) 1 500  
6 a) 400  
b) 2 400  
7 a) 8  
b) 4  
8 a) 10  
b) 4

- 9 a) 2 100  
b) 16 000  
10 a) 5 400  
b) 12 000  
11 a) 60  
b) 6  
12 a) 8  
b) 10  
13 a) 2 000  
b) 3 600  
14 a) 4 200  
b) 18 000  
15 a) 60  
b) 720  
16 a) 100  
b) 20

## 40 Hur räknar du? 1

- 1 A  
2 B  
3 C  
4 C  
5 B  
6 A  
7 C  
8 B

## 41 Hur räknar du? 2

- 1 B  
2 B  
3 A  
4 B  
5 C  
6 A  
7 B  
8 C

## 42 Avrundning

- 1 a) 8  
b) 13  
c) 7  
2 a) 24  
b) 42  
c) 13  
3 a) 80  
b) 70  
c) 130  
4 a) 50  
b) 390  
c) 200  
5 a) 300  
b) 300  
c) 700  
6 a) 3 200  
b) 300  
c) 1 500  
7 a) 3 000  
b) 7 000  
c) 6 000  
8 a) 10 000  
b) 38 000  
c) 30 000

- 9 a) 130 g  
b) 370 g  
c) 30 g  
10 a) 14 kr  
b) 40 kr  
c) 179 kr

- 11 a) 2 800 kg  
b) 1 200 kg  
12 a) 7 000 kr  
b) 5 000 kr

## 43 Överslagsräkning, addition och subtraktion

- 1 40  
2 14  
3 900  
4 60  
5 6  
6 30  
7 90  
8 100  
9 300  
10 70  
11 1 300  
12 300  
13 500  
14 140  
15 130  
16 400

## 44 Överslagsräkning, multiplikation och division

- 1 28  
2  $9 \cdot 4 = 36$   
3  $6 \cdot 30 = 180$   
4  $200 \cdot 5 = 1\,000$   
5  $10 \cdot 20 = 200$   
6  $60 \cdot 6 = 360$   
7  $40 \cdot 60 = 2\,400$   
8  $50 \cdot 4 = 200$   
9  $200 \cdot 4 = 800$   
10  $9 \cdot 200 = 1\,800$   
11  $\frac{21}{3} = 7$   
12  $\frac{24}{6} = 4$   
13  $\frac{32}{4} = 8$   
14  $\frac{16}{4} = 4$   
15  $\frac{45}{5} = 9$   
16  $\frac{120}{3} = 40$   
17  $\frac{490}{7} = 70$   
18  $\frac{300}{6} = 50$

$$19 \quad \frac{630}{9} = 70$$

$$20 \quad \frac{810}{9} = 90$$

## 45 Avrundning och överslagsräkning

- 1 a) 80  
b) 130  
c) 90  
2 a) 500  
b) 700  
c) 1 400  
3 a) 5  
b) 24  
c) 61  
4 a) 3,3  
b) 17,6  
c) 8,7  
5 a) 1,87  
b) 3,67  
c) 0,85  
6  $500 + 100 + 700 = 1\,300$   
7  $9 \cdot 300 = 2\,700$   
8  $900 - 500 = 400$   
9  $40 \cdot 5 = 200$   
10  $70 + 20 + 50 = 140$   
11 110  
12 19  
13 21  
14 40  
15 7  
16 200

## 46 Vi repeterar Kap 1 ver 2

- 1 a) 7 065  
b) 0,007  
2 a) 1,02  
b) 12 055  
3 a) 500  
b) 0,5  
c) 50  
4 Störst: 450  
Minst: 0,45  
5 Störst: 3,11  
Minst: 3,01  
6 Störst: 0,316  
Minst: 0,16  
7 Störst: 1,52  
Minst: 1,125  
8 Störst: 0  
Minst: -10  
9 a) 1,3  
b)  $\frac{1}{4}$   
c) 0,1  
10 a) 1,07  
b) 2,65  
c) 1,5  
11 a) 8  
b) 14  
c) 63

## FACIT

- 12 a) 20  
b) 50  
c) 250

- 13 a) 146  
b) 99  
c) 540

- 14 a) 400  
b) 280  
c) 212

- 15 a)  $70 + 30 + 40 = 140$   
b)  $7 \cdot 50 = 350$   
c)  $\frac{540}{6} = 90$

## 47 Vi repeterar Kap 1 ver 2

- 1 Störst: 5,41  
Minst: 4,15  
2 Störst: 0,55  
Minst: 0,005  
3 Störst: 4,81  
Minst: 4,08

- 4 a) -9  
b) -5  
c) 0

- 5 a) -7  
b) 2  
c) -9

- 6 a)  $1\frac{2}{5}$   
b)  $\frac{3}{8}$   
c)  $\frac{5}{7}$

- 7 a) 0,75  
b) 1,25  
c) 0,27

- 8 a) 124,5  
b) 0,23  
c) 70

- 9 a) 8 000  
b) 30  
c) 200

- 10 a) 40  
b) 42  
c) 21

- 11 a) 1,18  
b) 0,86  
c) 15,35

- 12 a) 0,03  
b) 0,18  
c) 0,35  
d) 0,76  
e) 0,82  
f) 1,04

- 13 170  
14 1 200  
15 3 000

## 48 Algebraiska uttryck

- 1 a)  $3x$  kr  
b)  $(100 - 3x)$  kr  
c)  $(4y + 5z)$  kr

- 2 a)  $2x$   
b)  $x + 2$   
c)  $x - 2$

- d)  $\frac{x}{2}$

- 3 a)  $(x - 5)$  cm  
b)  $2x$  cm  
c)  $(x + 7)$  cm  
d) cm (0,5x cm)

- 4 a)  $(3x + 5y)$  kr  
b)  $(50 - 2x)$  kr  
c)  $(100 - x - 3y)$  kr

## 50 Mönster 1

- 1 35  
2 29  
3 100

- 4 32  
5 1  
6 28

- 7 5  
8 24  
9 20

- 10 62,5  
11 a) 9 st  
b) 13 st  
c) 17 st

- 12 a) 14 st  
b) 22 st  
c) 30 st

## 51 Mönster 2

- 1 a) 9 st  
b) 11 st  
c) 13 st

- 2 a) 23  
b) 6  
c) 33

- 3 a) 12 st  
b) 15 st  
c) 18 st

- 4 a) 5  
b) 7  
c) 9

- 5 a) 19  
b) 80  
c) 100

- 6 a) 3  
b) 7  
c) 11

## 52 Algebraiska uttryck 2

- 1  $175 \cdot x$  kr

- 2  $(y - 18)$  kr

- 3 a)  $(10x + 8y)$  kr  
b)  $(100 - 10x - 8y)$  kr

- 4 a)  $(x + 3)$  år  
b)  $(x - 3)$  år

- 5 a)  $4a$  cm  
b)  $a \cdot a$  cm<sup>2</sup>

- 6 a)  $5x$   
b)  $5y$

- 7 a)  $6a$   
b)  $5b$

- 8 a) 8  
b) 12  
c) 4,5

- 9 a) 14  
b) 6  
c) 0

- 10 a) 9  
b) 11  
c) 15

## 53 Ekvationer – balans metoden

- 1 a)  $x = 2$   
b)  $y = 16$

- 2 a)  $y = 20$   
b)  $z = 3$

- 3 a)  $z = 10$   
b)  $x = 60$

- 4 a)  $x = 7$   
b)  $z = 24$

## 54 Ekvationer med obekanta i båda leden

- 1 5 st  
 $(2x + 3 = 13)$

- 2 8 st  
 $(3x + 1 = 25)$

- 3 12 st  
 $(2x + 6 = 30)$

- 4 A: 5 st  
B: 10 st  
 $(x + 2x + 3 = 18)$

## 55 Teckna ekvationer 2

- 1 4  
 $(6x - 9 = 15)$

- 2 A: 20 st  
B: 40 st  
 $(x + 2x + 3 = 63)$

- 3 64 år  
 $(\frac{x}{8} + 2 = 10)$

- 4 30 kr  
 $(4x + 39 = 159)$

## 56 Ekvationer med obekanta i båda leden

- 1 a)  $x = 4$   
b)  $y = 6$

- 2 a)  $z = 4$   
b)  $x = 5$

- 3 a)  $y = 6$   
b)  $z = 5$

- 4 a)  $x = 7$   
b)  $y = 10$

## 57 Teckna ekvationer 3

- 1 12 st och 4 st  
 $(3x + 2 = x + 10)$

- 2 8 kr  
 $(3x + 49 = 73)$

- 3 180 kr  
 $(\frac{x}{3} + 25 = 85)$

- 4 8 och 16  
 $(2x - 1 = x + 7)$

## 58 Vi repeterar Kap 2 ver 1

- 1 a)  $3x - 1$   
b)  $4y - 6z$

- 2 a) 320  
b) 0,4  
c) 420

- 3 a) 0,18  
b) 0,3  
c) 20

- 4 a) 11  
b) 15

- 5 a)  $x = 3$   
b)  $z = 18$

- c)  $x = 2$

- 6 a) 29  
b) 24

- 7 a) 2  
b) 4

- 8 1 100  
9 420

- 10 1 200

## 59 Vi repeterar Kap 2 ver 2

- 1 a) 22 050  
b) 900 205

- 2 a) 1,3  
b) 3,012

- 3 a)  $x + 3$   
b)  $x - 3$

- c)  $\frac{x}{3}$   
d)  $3x$

- 4 a)  $(5x + 4y)$  kr  
b) Det är så mycket man får tillbaka på 100 kr om man köper 10 tulpaner.

- 5  $2y + 3 = 9$   
 $y = 3$

- 6 a) 0,7  
b) 1,25  
c) 2,6

- 7 a) 24  
b) 100  
c) 0,18

- 8 a) 2  
b) -5  
c) 3

- 9 a)  $3\frac{2}{3}$

- b)  $5\frac{2}{5}$

- c)  $4\frac{3}{4}$

10 A

#### 60 Enheter för vikt 1

- 1 300 g
- 2 1 500 g
- 3 0,2 kg
- 4 7,5 hg
- 5 1,2 kg
- 6 600 g
- 7 3 500 kg
- 8 0,6 ton
- 9 25 hg
- 10 0,9 hg
- 11 700 g
- 12 600 kg
- 13 1,8 kg
- 14 0,825 kg
- 15 12 hg
- 16 0,9 ton
- 17 4 200 g
- 18 1,8 hg
- 19 0,9 kg
- 20 9 500 kg

#### 61 Enheter för vikt 2

- 1 1,5 kg
- 2 2,7 kg
- 3 2,1 kg
- 4 3 hg
- 5 1,7 hg
- 6 1,5 kg
- 7 3,7 hg
- 8 0,7 hg
- 9 0,4 kg
- 10 3,5 kg
- 11 3,5 kg
- 12 7 ton
- 13 2,5 ton
- 14 6,7 hg
- 15 0,7 kg
- 16 2,05 hg
- 17 0,9 ton
- 18 0,5 kg
- 19 7,2 kg
- 20 0,675 kg
- 21 2 500 g
- 22 1 300 g

23 800 g

24 350 g

25 410 g

26 15 hg

27 21 hg

28 1 400 g

29 720 g

30 1 500 kg

31 6 050 g

32 70 hg

33 90 g

34 3 hg

35 2 030 kg

36 4 100 g

37 205 g

38 650 g

39 675 g

40 3 200 kg

#### 62 Enheter för volym 1

- 1 30 cl
- 2 12 dl
- 3 50 ml
- 4 1,5 dl
- 5 2,7 dl
- 6 45 cl
- 7 50 cl
- 8 1,5 dl
- 9 1,2 liter
- 10 900 ml
- 11 350 cl
- 12 12 dl
- 13 8,5 cl
- 14 17 cl
- 15 345 ml
- 16 37 ml
- 17 7,5 dl
- 18 250 ml
- 19 140 cl
- 20 0,9 dl

#### 63 Enheter för volym 2

- 1 1,5 liter
- 2 2,1 liter
- 3 0,5 liter
- 4 3,5 liter
- 5 1,15 liter
- 6 0,45 liter
- 7 0,6 liter
- 8 5 dl
- 9 1,05 liter
- 10 1,7 liter
- 11 1,6 liter
- 12 10 dl
- 13 4,25 liter
- 14 0,15 liter
- 15 2,4 liter
- 16 2,5 liter
- 17 3 dl
- 18 3,5 dl
- 19 3,05 liter
- 20 0,3 liter
- 21 20 cl
- 22 300 cl

23 12 dl

24 3 dl

25 100 cl

26 150 cl

27 15 dl

28 5 dl

29 50 cl

30 30 ml

31 100 ml

32 60 cl

33 2 000 ml

34 25 cl

35 38 dl

36 25 cl

37 270 cl

38 0,3 liter

39 120 dl

40 70 cl

#### 64 Vikt och volym

- 1 a) 2 kg  
b) 1,8 kg  
c) 0,7 kg
- 2 a) 3 liter  
b) 2,5 liter  
c) 0,5 liter
- 3 a) 2 ton  
b) 3,5 ton  
c) 0,8 ton
- 4 a) 3 liter  
b) 1,5 liter  
c) 0,9 liter
- 5 a) 2 kg  
b) 3,5 kg  
c) 0,3 kg
- 6 a) 50 dl  
b) 25 dl  
c) 3 dl
- 7 a) 4 000 kg  
b) 1 500 kg  
c) 900 kg
- 8 a) 70 ml  
b) 15 ml  
c) 1 ml
- 9 hg
- 10 cl
- 11 ton
- 12 g
- 13 dl
- 14 g
- 15 a) 800 ml  
b) 6,5 hg  
c) 1,2 liter
- 16 a) 1 500 kg  
b) 6,5 cl  
c) 25 hg
- 17 a) 30 cl  
b) 0,5 ton  
c) 0,6 liter
- 18 a) 1,2 kg  
b) 150 cl  
c) 450 g

19 a) 7 dl

b) 1 200 g

c) 300 ml

20 a) 0,6 kg

b) 150 ml

c) 0,9 hg

#### 65 Längdenheter 1

- 1 70 cm
- 2 24 dm
- 3 70 mm
- 4 27 cm
- 5 1 200 m
- 6 45 cm
- 7 20 cm
- 8 1,5 dm
- 9 1,65 m
- 10 70 mm
- 11 0,9 km
- 12 1,2 mil
- 13 5,5 cm
- 14 1,4 m
- 15 375 mm
- 16 67 mm
- 17 15 km
- 18 250 mm
- 19 740 cm
- 20 0,6 m

#### 66 Längdenheter 2

- 1 0,2 m
- 2 0,4 m
- 3 0,5 m
- 4 0,12 m
- 5 0,17 m
- 6 0,07 m
- 7 0,06 m
- 8 0,25 m
- 9 0,9 m
- 10 0,32 m
- 11 0,04 m
- 12 0,7 m
- 13 0,99 m
- 14 2,65 m
- 15 1,15 m
- 16 1,05 m
- 17 3,8 m
- 18 7,21 m
- 19 0,1 m
- 20 0,01 m
- 21 8,07 m
- 22 0,8 m
- 23 1,6 m
- 24 1,06 m
- 25 0,8 m
- 26 0,75 m
- 27 4,15 m
- 28 1,5 m
- 29 4,02 m
- 30 2,4 m
- 31 2,5 m
- 32 2,58 m
- 33 7,3 m
- 34 6,5 m

- 35 4,55 m  
36 1,2 m  
37 3,05 m  
38 7,2 m  
39 0,14 m  
40 4,08 m

**67 Längdenheter 3**

- 1 13 dm  
2 42 dm  
3 9 dm  
4 75 dm  
5 54 dm  
6 150 cm  
7 25 cm  
8 168 cm  
9 205 cm  
10 12 cm  
11 7 cm  
12 41 cm  
13 69 cm  
14 5 cm  
15 97 cm  
16 16 mm  
17 23 mm  
18 38 mm  
19 47 mm  
20 61 mm  
21 1 m 42 cm  
22 2 m 60 cm  
23 3 m 5 cm  
24 6 m 50 cm  
25 4 m 7 cm  
26 1 500 m  
27 800 m  
28 72 000 m  
29 4 km  
30 11 km  
31 175 km  
32 224 km  
33 108 km  
34 357 km  
35 121 km  
36 9 mil 2 km  
37 14 mil 5 km  
38 7 mil 7 km  
39 15 mil 3 km  
40 12 mil 8 km

**68 Längd, vikt och volym**

- 1 a) 2 000 m  
b) 15 cm  
c) 70 cm  
2 a) 25 mm  
b) 17 cm  
c) 51 km  
3 a) 1,5 ton  
b) 3 000 g  
c) 8 hg  
4 a) 1,5 kg  
b) 35 hg  
c) 300 g

- 5 a) 35 cl  
b) 4,5 liter  
c) 900 ml  
6 a) 12 dl  
b) 0,7 liter  
c) 0,9 liter  
7 a) 4,5 cm  
b) 1 500 m  
c) 915 mm  
8 a) 720 mm  
b) 6,5 dm  
c) 230 cm  
9 g  
10 mil  
11 dl  
12 dm  
13 ml  
14 hg  
15 a) 800 mm  
b) 650 g  
c) 1,2 dl  
16 a) 150 g  
b) 250 cl  
c) 1 500 m  
17 a) 500 ml  
b) 0,5 km  
c) 0,6 kg  
18 a) 1,2 m  
b) 15 hg  
c) 45 cl  
19 a) 7 hg  
b) 170 ml  
c) 3 cm  
20 a) 0,6 liter  
b) 450 mm  
c) 0,4 hg

**69 Skala**

- 1 a) 12 cm  
b) 15 cm  
c) 75 cm  
2 a) 80 cm  
b) 160 cm  
c) 240 cm  
3 a) 200 cm  
b) 75 cm  
c) 55 cm  
4 a) 25 cm  
b) 75 cm  
c) 125 cm  
5 2,4 m

**70 Vinklar 1**

- 1 35°  
2 45°  
3 70°  
4 105°  
5 120°  
6 155°  
7 135°  
8 25°

**71 Vinklar 2**

- 1 40°  
2 60°  
3 120°  
4 110°  
5 45°  
6 135°  
7 100°  
8 35°

**72 Vinkelsumman i en triangel**

- 1 A = 40°  
B = 70°  
C = 70°  
Summa: 180°  
2 A = 75°  
B = 35°  
C = 70°  
Summa: 180°  
3 A = 30°  
B = 120°  
C = 30°  
Summa: 180°  
4 A = 105°  
B = 40°  
C = 35°  
Summa: 180°  
5 A = 35°  
B = 90°  
C = 55°  
Summa: 180°  
6 A = 30°  
B = 125°  
C = 25°  
Summa: 180°

**73 Omkrets av polygoner**

- 1 14 cm  
2 15 cm  
3 18 cm  
4 9 cm  
5 10 cm

**74 Omkrets och area**

- 1 Omkrets: 8 cm  
Area: 4 cm<sup>2</sup>  
2 Omkrets: 14 cm  
Area: 10 cm<sup>2</sup>  
3 Omkrets: 13 cm  
Area: 10 cm<sup>2</sup>  
4 Omkrets: 16 cm  
Area: 16 cm<sup>2</sup>  
5 Omkrets: 13 cm  
Area: 7,5 cm<sup>2</sup>

**77 Arean av trianglar 1**

- 1 7,5 cm<sup>2</sup>  
2 6 cm<sup>2</sup>  
3 7,5 cm<sup>2</sup>  
4 10 cm<sup>2</sup>  
5 5 cm<sup>2</sup>  
6 5 cm<sup>2</sup>

**78 Arean av trianglar 2**

- 1 10,5 cm<sup>2</sup>  
2 7,5 cm<sup>2</sup>  
3 10,5 cm<sup>2</sup>  
4 10 cm<sup>2</sup>  
5 9 cm<sup>2</sup>  
6 13,5 cm<sup>2</sup>

**79 Mer omkrets och area**

- 1 a) 14 cm  
b) 10 cm  
2 a) 18,1 cm  
b) 14 cm  
3 10 cm  
4 a) Rektangel (parallelogram)  
b) 10 cm  
5 a) 40 cm  
b) 79 cm

**80 Area**

- 1 8 cm<sup>2</sup>  
2 6 cm<sup>2</sup>  
3 9 cm<sup>2</sup>  
4 10 cm<sup>2</sup>  
5 7,5 cm<sup>2</sup>  
6 17 cm<sup>2</sup>  
7 7,5 cm<sup>2</sup>  
8 11 cm<sup>2</sup>

**81 Vi repeterar Kap 3 ver 1**

- 1 a) 80  
b) 7,5  
c) 7  
2 a) 480  
b) 4  
c) 4 900  
3 a) 1,2  
b) 9,8  
c) 0,55  
4 a) 7 cm  
b) 21 cm  
5 a) 7,7  
b) 600  
c) 7,5  
6 a) x = 6  
b) y = 56  
7 a) 0,5 kg  
b) 700 kg  
c) 3,5 kg  
8 a) -5  
b) -6  
c) -2  
9 14,6 cm  
10 5 cm<sup>2</sup>

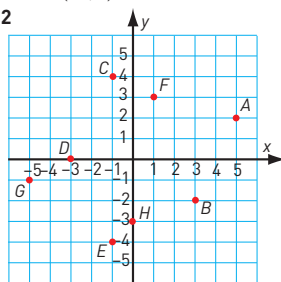
**82 Vi repeterar Kap 3 ver 2**

- 1 a) 150  
b) 4,5  
c) 170  
2 a) 0,6  
b) 7,5  
c) 0,75

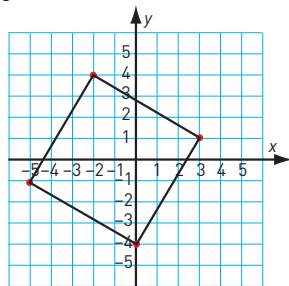
- 3 a) 0,99  
b) 400  
c) 210
- 4 5 m
- 5 75°
- 6 a) -1, 4 och 9  
b) 494  
c) Nr 20
- 7 a) 8  
b) 26  
c) 14
- 8 150
- 9 60
- 10 a) (-8 + 30) °C  
b) 22 °C

**83 Koordinatsystemet**

- 1 A: (4, 1)  
B: (-3, 2)  
C: (0, 4)  
D: (-1, -5)  
E: (5, 0)  
F: (4, -3)  
G: (-2, -3)  
H: (-1, 5)



2



**84 Proportionalitet**

- 1 a) 20 kr  
b) 60 kr  
c) Ja
- 2 70 kr
- 3 Nej
- 4 a) Nej  
b) Punkterna ligger inte på en rät linje från origo.

**85 Räkna med tid 2**

- 1 19.20
- 2 9.55

- 3 14.10
- 4 6.35
- 5 22.45
- 6 14.30
- 7 19.45
- 8 10.55
- 9 1.55
- 10 21.20
- 11 7.05
- 12 1 h 20 min
- 13 2 h 35 min
- 14 1 h 50 min
- 15 1 h 45 min
- 16 13.25
- 17 12.40
- 18 14.40

**86 Räkna med tid 1**

- 1 a) 16.25  
b) 16.40  
c) 15.55
- 2 a) 10.45  
b) 11.05  
c) 10.25
- 3 a) 19.05  
b) 19.20  
c) 18.50
- 4 2 h 10 min
- 5 2 h 45 min
- 6 45 min
- 7 2 h 30 min

**87 Räkna med hastighet**

- 1 a) 16.00  
b) 18.00  
c) 2 h  
d) 15 km/h  
e) 40 min
- 2 a) 30 km  
b) 15 km  
c) 10 km
- 3 a) 420 km  
b) 6 h  
c) 70 km/h
- 4 a) 2 h  
b) 1,5 h  
c) 30 min
- 5 90 km/h
- 6 a) 6 s  
b) 7,5 m/s

**88 Andel och förkortning**

- 1 a)  $\frac{1}{4}$   
b)  $\frac{2}{5}$   
c)  $\frac{4}{9}$
- 2 a)  $\frac{3}{4}$   
b)  $\frac{2}{5}$   
c)  $\frac{6}{7}$

- 3 a) 5  
b) 4  
c) 6

- 4 a)  $\frac{1}{3}$   
b)  $\frac{3}{4}$   
c)  $\frac{2}{3}$

- 5  $\frac{3}{5}$

- 6 a)  $\frac{4}{5}$   
b)  $\frac{2}{5}$

- c)  $\frac{1}{9}$

- 7 a)  $\frac{1}{3}$

- b)  $\frac{1}{4}$   
c)  $\frac{5}{12}$

**189 Hur stor andel? 1**

- 1  $\frac{1}{2} = 0,5$
- 2  $\frac{1}{10} = 0,1$
- 3  $\frac{1}{4} = 0,25$
- 4  $\frac{3}{10} = 0,3$
- 5  $\frac{1}{100} = 0,01$
- 6  $\frac{1}{5} = 0,2$
- 7  $\frac{29}{100} = 0,29$
- 8  $\frac{2}{5} = 0,4$
- 9  $\frac{3}{4} = 0,75$
- 10  $\frac{3}{5} = 0,6$

**90 Hur stor andel? 2**

- 1  $\frac{1}{10} = 0,1 = 10 \%$
- 2  $\frac{3}{10} = 0,3 = 30 \%$
- 3  $\frac{7}{10} = 0,7 = 70 \%$
- 4  $\frac{1}{100} = 0,01 = 1 \%$

5  $\frac{9}{100} = 0,09 = 9 \%$

6  $\frac{34}{100} = 0,34 = 34 \%$

7  $\frac{1}{2} = 0,5 = 50 \%$

8  $\frac{1}{4} = 0,25 = 25 \%$

9  $\frac{1}{5} = 0,2 = 20 \%$

10  $\frac{42}{100} = 0,42 = 42 \%$

**91 Hur stor andel? 3?**

1  $\frac{1}{2} = 0,5 = 50 \%$

2  $\frac{1}{4} = 0,25 = 25 \%$

3  $\frac{1}{5} = 0,2 = 20 \%$

4  $\frac{1}{4} = 0,25 = 25 \%$

5  $\frac{3}{4} = 0,75 = 75 \%$

6  $\frac{1}{2} = 0,5 = 50 \%$

7  $\frac{2}{5} = 0,4 = 40 \%$

8  $\frac{1}{4} = 0,25 = 25 \%$

9  $\frac{4}{5} = 0,8 = 80 \%$

10  $1 = 1 = 100 \%$

**92 Hur många procent**

- 1 50 %
- 2 75 %
- 3 25 %
- 4 100 %
- 5 25 %
- 6 35 %
- 7 90 %
- 8 0 %
- 9 15 %
- 10 20 %
- 11 4 %
- 12 50 %

**93 Procent**

- 1 b) 50 %
- 2 b) 75 %
- 3 b) 60 %
- 4 b) 80 %
- 5 b) 25 %
- 6 b) 85 %
- 7 b) 20 %
- 8 b) 0 %
- 9 b) 40 %
- 10 b) 75 %



**94 Decimalform – procentform**

- 1 a) 19 %  
b) 7,5 %  
c) 70 %
- 2 a) 6,2 %  
b) 50 %  
c) 38 %
- 3 a)  $0,17 = 17\%$   
b)  $0,08 = 8\%$
- 4 a)  $0,28 = 28\%$   
b)  $0,07 = 7\%$
- 5 a)  $0,236 = 23,6\%$   
b)  $0,026 = 2,6\%$
- 6 a)  $0,113 = 11,3\%$   
b)  $0,013 = 1,3\%$
- 7 a)  $0,37 = 37\%$   
b)  $0,71 = 71\%$
- 8 a)  $0,51 = 51\%$   
b)  $0,09 = 9\%$
- 9 a)  $0,018 = 1,8\%$   
b)  $0,072 = 7,2\%$
- 10 a)  $0,135 = 13,5\%$   
b)  $0,016 = 1,6\%$
- 11 a) 13 %  
b) 19 %
- 12 a) 6,3 %  
b) 10,7 %

**95 Del av antal 1**

- 1 5 hästar
- 2 30 euro
- 3 3 bullar
- 4 25 kg
- 5 6 bilar
- 6 6 tröjor
- 7 40 liter
- 8 10 fåglar
- 9 24 ballonger
- 10 20 ton
- 11 12 tulpaner
- 12 24 äpplen
- 13 27 mil
- 14 20 nötter
- 15 40 kräftor

**96 Del av antal 2**

- 1 a) 20 kr  
b) 8 kor
- 2 a) 30 m  
b) 4 liter
- 3 a) 40 euro  
b) 6 päron
- 4 a) 50 kg  
b) 9 mm
- 5 a) 15 st  
b) 10 dygn
- 6 a) 14 ml  
b) 60 kr
- 7 a) 180 ton  
b) 4 hästar  
c) 63

- 8 a) 12 km  
b) 56 m
- 9 a) 200 cl  
b) 12 min
- 10 a) 280 mil  
b) 36 bilar
- 11 a) 350 mm  
b) 15 dygn
- 12 a) 72 kr  
b) 210 g
- 13 a) 120 mg  
b) 300 cm
- 14 a) 10 bullar  
b) 150 år
- 15 a) 140 ml  
b) 280 kr
- 16 a) 420 kg  
b) 18 liter

**97 Del av antal 3**

- 1 50 kr
- 2 25 kr
- 3 10 kr
- 4 1 kr
- 5 20 m
- 6 2 m
- 7 5 kg
- 8 5 liter
- 9 75 mil
- 10 7 bullar
- 11 14 bullar
- 12 28 bullar
- 13 35 bullar
- 14 8 hundar
- 15 4 hundar

**98 Mera om bråk och procent**

- 1 a) 50 %  
b) 50 %
- 2 70 %
- 3 a)  $\frac{3}{4}$   
b) 25 %  
c) 75 %
- 4 a) 4 elever  
b)  $\frac{6}{7}$
- 5 a) 100 kr  
b) 15 kg
- 6 a) 7 liter  
b) 50 cm
- 7 a) 75 %  
b) 25 %  
8  
950 kr
- 9 900 kr
- 10 a) 40 %  
b) 50 elever  
c) 80 elever

**99 Vi repeterar Kap 4 ver 1**

- 1 a) 35 min  
b) 1 h 20 min  
c) 2 h 25 min
- 2 a) 20 kg  
b) 80 kr  
c) 80 st
- 3 a)  $\frac{2}{5}$   
b)  $\frac{2}{7}$   
c)  $\frac{3}{8}$
- 4 a) 13,3  
b) 67  
c) 3,8
- 5 110 kr
- 6 a)  $x + 5$   
b)  $2y - 6z$
- 7 a) 12  
b) 0,32  
c) 20
- 8 a) 1 : 200  
b) 5 : 1  
c) 1 : 200 000
- 9 a) 0,45  
b) 1,1
- 10 a) 19  
b) 87  
c) 112  
d) 65

**100 Vi repeterar Kap4 ver2**

- 1 a) 1 460  
b) 58,1  
c) 4,3
- 2 a) 9,7  
b) 60  
c) 148
- 3 a) 6,45  
b) 14.10  
c) 7 h 25 min
- 4 a) 80 %  
b) 22 %  
c) 9 %
- 5 a) 1,5 kg  
b) 0,7 kg  
c) 0,675 kg
- 6 a) 0,7 liter  
b) 2,25 liter  
c) 0,3 liter
- 7 a) 17  
b) -26
- 8 A: (3, 0)  
B: (-2, 4)  
C: (1, -3)  
D: (-2, -3)  
E: (0, 4)
- 9 a) 60 kr  
b) 7 kg  
c) 36 m
- 10 525 kr

**101 Förkortning och sannolikhet**

- 1 a)  $\frac{1}{3}$   
b)  $\frac{2}{5}$   
c)  $\frac{3}{4}$
- 2 a)  $\frac{1}{2}$   
b)  $\frac{3}{4}$   
c)  $\frac{5}{7}$
- 3 a)  $\frac{1}{2}$   
b)  $\frac{2}{5}$   
c)  $\frac{2}{3}$
- 4 a)  $\frac{3}{10}$   
b) 0,3  
c) 30 %
- 5 a)  $\frac{1}{6}$   
b)  $\frac{1}{3}$   
c)  $\frac{1}{13}$
- 6 a)  $\frac{1}{2}$   
b)  $\frac{1}{4}$   
c)  $\frac{1}{13}$

**102 Diagram**

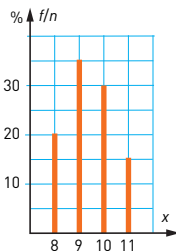
- 1 a) 7 röster  
b) 30 elever  
c) Stapeldiagram
- 2 a) 9 filmer  
b) 9 ungdomar  
c) Stolpdigram
- 3 a) 11 °C  
b) Lördag  
c) Linjediagram
- 4 a)  $\frac{1}{4}$  (25 %)  
b) 30 elever  
c) Cirkeldiagram

**103 Relativ frekvens**

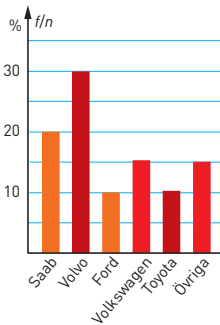
- 1 a) 45 %  
b) 16 %  
c) 66 %
- 2 a) 22 %  
b) 64 %

3

Antal rätt $x$	Frekvens $f$	Relativ frekvens $f/n$ (%)
8	4	20
9	7	35
10	6	30
11	3	15
$n = 20$		$S:a = 100$



4



**104 Medelvärde, typvärde och median**

- 1 8 lotter
- 2 a) 7 poäng  
b) 8 poäng
- 3 925 kr
- 4 a) 15 °C  
b) 15 °C
- 5 6 kort
- 6 a) 11 poäng  
b) 10,5 poäng

**105 Lägesmått**

- 1 a) 20 st  
b) 8 poäng  
c)

Poäng $x$	Frekvens $f$	$f \cdot x$
10	3	30
9	6	54
8	7	56
7	4	28
$n = 20$		<b>Summa = 168</b>

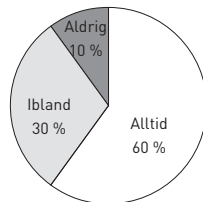
- d) 8,4 poäng
- e) 8 poäng

- 2 a) 1 person  
b) 40 st  
c) 68 personer  
d) 1,7 personer  
e) 1 person
- 3 a) 20 år  
b) 20 år  
c) 20 år

**106 Cirkeldiagram**

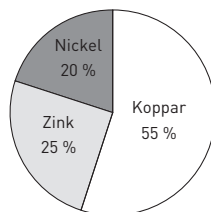
- 1 a) Cirkeldiagram  
b) 180°  
c) En tredjedel (1/3)  
d) 60°  
e) 180 personer  
f) 120 personer  
g) 60 personer

2



Medelpunktsvinklarna ska vara:  
Alltid: 216°  
Ibland: 108°  
Aldrig: 36°

3



Medelpunktsvinklarna ska vara:  
Koppar: 198°  
Zink: 90°  
Nickel: 72°

**108 Vi repeterar Kap5 ver1**

- 1 a) 45 mm  
b) 9 mm  
c) 9 mm
- 2 a) 320  
b) 0,4  
c) 420
- 3 a) 0,18  
b) 0,3  
c) 5
- 4 a) 17.05  
b) 16.20  
c) 18.30
- 5 90°
- 6 a) 2 700 m  
b) 2,5 dl  
c) 160 g

- 7 a) 120 km  
b) 30 km  
c) 15 km
- 8 75 %
- 9 44 mil
- 10 a)  $x = 80$   
b)  $y = 5$

**108 Vi repeterar Kap5 ver2**

- 1 1,4 m
- 2 a) 8.00  
b) 70 km/h  
c) 200 km  
d) 240 km
- 3 a) 1,5 cl  
b) 70 cl  
c) 2 cl
- 4 a) m  
b) grader  
c) cm  
d) ton
- 5 a) 0,5  
b) 280  
c) 34,25
- 6 a) 10 s  
b) 210 km  
c) 90 km/h
- 7 a) 15.55  
b) 16.40
- 8 a) 34 cm  
b) 60 cm<sup>2</sup>