

FACIT

1 Skriv med siffror 1

- 1 605
- 2 2 312
- 3 12 750
- 4 5 035
- 5 16 501
- 6 2 095
- 7 18 033
- 8 65 920
- 9 42 065
- 10 13 008
- 11 105 400
- 12 83 057
- 13 200 263
- 14 1 602 000
- 15 500 000
- 16 2 086 000
- 17 13 050 300
- 18 3 075 000
- 19 1 013 000 000
- 20 3 007 000 500

8 Addition med uppställning 1

- 1 593
- 2 408
- 3 674
- 4 883
- 5 636
- 6 781
- 7 937
- 8 436
- 9 1 036
- 10 830
- 11 492
- 12 417
- 13 3 131
- 14 2 212
- 15 4 032
- 16 2 126
- 17 1 922
- 18 1 188
- 19 2 025
- 20 6 029

9 Subtraktion med uppställning 1

- 1 47
- 2 323
- 3 143
- 4 174
- 5 627
- 6 605
- 7 515
- 8 886
- 9 722
- 10 855
- 11 436
- 12 1 171
- 13 2 042
- 14 245
- 15 1 224
- 16 1 762

- 17 447
- 18 6 269
- 19 2 186
- 20 2 665

10 Multiplikation med uppställning 1

- 1 1 048
- 2 1 293
- 3 2 460
- 4 692
- 5 1 755
- 6 2 947
- 7 975
- 8 4 212
- 9 759
- 10 3 585
- 11 1 236
- 12 978
- 13 5 201
- 14 4 175
- 15 2 076
- 16 1 950
- 17 2 832
- 18 4 972
- 19 10 825
- 20 14 022

11 Kort division 1

- 1 110
- 2 2 436
- 3 301
- 4 214
- 5 153
- 6 1 281
- 7 1 315
- 8 280
- 9 126
- 10 147
- 11 78
- 12 811
- 13 189
- 14 1 287
- 15 1 016
- 16 546
- 17 174
- 18 168
- 19 264
- 20 138

12 Kort division 2

- 1 125
- 2 167
- 3 123
- 4 143
- 5 594
- 6 83
- 7 415
- 8 446
- 9 547
- 10 2 739
- 11 621
- 12 874

- 13 123
- 14 684
- 15 517
- 16 234
- 17 139
- 18 1 268
- 19 759
- 20 1 245

13 De fyra räknesätten 1

- 1 a) 580
b) 387
- 2 a) 44
b) 33
- 3 a) 825
b) 785
- 4 a) 58
b) 123
- 5 a) 479
b) 182
- 6 a) 243
b) 1 444
- 7 a) 1 505
b) 1 051
- 8 a) 2 034
b) 2 124
- 9 a) 623
b) 633
- 10 a) 4 284
b) 428
- 11 a) 290
b) 1 384
- 12 a) 1 306
b) 237
- 13 a) 331
b) 1 235
- 14 a) 889
b) 3 175
- 15 a) 514
b) 165

15 Numeriska uttryck

- 1 33
- 2 5
- 3 4
- 4 72
- 5 28
- 6 1
- 7 7
- 8 41
- 9 270
- 10 56
- 11 25
- 12 3
- 13 14
- 14 9
- 15 37
- 16 4

16 Träna huvudräkning

- 1 38 kr
- 2 128 kr
- 3 12 kr
- 4 1955
- 5 6 mm
- 6 31 kr
- 7 70 kg
- 8 1 000 kr
- 9 92 dagar
- 10 5 miljarder kr
- 11 9 kr
- 12 237 kr
- 13 335
- 14 6
- 15 3

17 Negativa tal

- 1 $3 - 5 = -2$
- 2 $-2 + 5 = 3$
- 3 $-7 + 3 = -4$
- 4 $-1 - 4 = -5$
- 5 -3
- 6 -8
- 7 5
- 8 -7
- 9 -8
- 10 0
- 11 $>$
- 12 $<$
- 13 $<$
- 14 $=$
- 15 $>$
- 16 $=$

18 Skriv med siffror 2

- 1 0,3
- 2 0,05
- 3 1,1
- 4 2,05
- 5 0,006
- 6 0,015
- 7 3,125
- 8 5,04
- 9 0,075
- 10 1,3
- 11 2,04
- 12 0,009
- 13 5,13
- 14 0,75
- 15 4,01
- 16 0,016
- 17 9,07
- 18 8,055
- 19 12,016
- 20 7,005

FACIT

19 Tal i bråkform

- 1 b) $\frac{3}{4}$
 2 b) $\frac{1}{3}$
 3 b) $\frac{2}{5}$
 4 b) $\frac{3}{8}$
 5 b) $\frac{5}{9}$
 6 b) $\frac{3}{5}$
 7 b) $\frac{4}{7}$
 8 b) $\frac{1}{5}$
 9 b) $\frac{1}{4}$
 10 b) $\frac{1}{3}$

20 Tal i decimalform

- 1 0,5
 2 0,07
 3 1,13
 4 3,2
 5 0,164
 6 2,09
 7 0,052
 8 0,003
 9 7,075
 10 5,005
 11 a) 75,49
 b) 6,19
 12 a) 2,05
 b) 0,27
 13 a) $10 + 3 + 0,7 + 0,02$
 b) $7 + 0,1 + 0,005$
 14 a) 0,12
 b) 0,26
 c) 0,44
 d) 0,68
 e) 0,86
 15 a) 0,08
 b) 0,16
 c) 0,42
 d) 0,74
 e) 0,96

21 Bråkform och decimalform 1

- 1 $\frac{1}{2} = 0,5$
 2 a) $\frac{1}{4} = 0,25$
 b) $\frac{3}{4} = 0,75$

- 3 a) $\frac{1}{5} = 0,2$
 b) $\frac{4}{5} = 0,8$
 4 a) 0,5
 b) 0,05
 c) 0,005
 5 a) 0,5
 b) 0,25
 c) 2,25
 6 a) 0,07
 b) 0,3
 c) 0,15
 7 a) 0,2
 b) 1,2
 c) 0,6
 8 a) $\frac{4}{10} \left(\frac{2}{5}\right)$
 b) $\frac{4}{100} \left(\frac{1}{25}\right)$
 c) $\frac{14}{100} \left(\frac{7}{50}\right)$
 9 a) $\frac{15}{100} \left(\frac{3}{20}\right)$
 b) $1\frac{6}{10} \left(1\frac{3}{5}\right)$
 c) $2\frac{7}{10}$
 10 a) $1\frac{7}{100}$
 b) $\frac{22}{100} \left(\frac{11}{50}\right)$
 c) $5\frac{8}{10} \left(5\frac{4}{5}\right)$

22 Bråkform och decimalform 2

- 1 $\frac{1}{10} = 0,1$
 2 $\frac{3}{10} = 0,3$
 3 $\frac{5}{10} \left(\frac{1}{2}\right) = 0,5$
 4 $\frac{9}{10} = 0,9$
 5 $\frac{8}{100} \left(\frac{2}{25}\right) = 0,08$
 6 $\frac{17}{100} = 0,17$
 7 $\frac{25}{100} \left(\frac{1}{4}\right) = 0,25$
 8 $\frac{3}{100} = 0,03$

23 Bråkform och decimalform 3

- 1 a) $\frac{1}{2} = 0,5$
 b) $\frac{3}{10} = 0,3$
 2 a) $\frac{1}{4} = 0,25$
 b) $\frac{1}{5} = 0,2$
 3 a) $\frac{3}{4} = 0,75$
 b) $\frac{3}{5} = 0,6$
 4 a) 1,6
 b) 0,05
 5 a) 1,15
 b) 2,9
 6 a) B
 b) C
 c) E
 d) D
 e) F

24 Störst och minst

- 1 Störst: 450
 Minst: 0,45
 2 Störst: 7,31
 Minst: 7,1
 3 Störst: 3,11
 Minst: 3,01
 4 Störst: 0,361
 Minst: 0,136
 5 Störst: 0,55
 Minst: 0,005
 6 Störst: 5,41
 Minst: 4,15
 7 Störst: 6,81
 Minst: 6,08
 8 Störst: 0,11
 Minst: 0,09
 9 Störst: 1,57
 Minst: 1,49
 10 Störst: 0,79
 Minst: 0,079
 11 Störst: 1,998
 Minst: 1,899
 12 Störst: 0,15
 Minst: 0,1
 13 Störst: 5,95
 Minst: 5,09
 14 Störst: 7,7
 Minst: 7,609
 15 Störst: 1
 Minst: 0,001
 16 Störst: 0,2
 Minst: 0,159

25 Addition och subtraktion

- 1 0,8
 2 0,12
 3 0,29
 4 0,3
 5 0,53
 6 0,6
 7 a) 0,8
 b) 0,22
 8 a) 0,19
 b) 0,7
 9 a) 1,1
 b) 0,3
 10 a) 0,08
 b) 1
 11 a) 0,8
 b) 0,58
 12 a) 1,5
 b) 0,95
 13 a) 0,3
 b) 0,2
 14 a) 0,4
 b) 0,3
 15 a) 0,07
 b) 0,08
 16 a) 0,11
 b) 0,04
 17 a) 0,7
 b) 0,01
 18 a) 0,06
 b) 0,5

26 Addition med uppställning 2

- 1 38,7
 2 38,8
 3 7,2
 4 58,4
 5 63,5
 6 91,7
 7 83,8
 8 82,5
 9 11,65
 10 8,25
 11 16,35
 12 8,29
 13 30,17
 14 18,43
 15 70,99
 16 23,59
 17 66,32
 18 150,5
 19 57,45
 20 290,3

FACIT

27 Subtraktion med uppställning 2

- 1 5,1
- 2 31,1
- 3 4,5
- 4 22,9
- 5 20,7
- 6 60,5
- 7 45,2
- 8 36,3
- 9 4,64
- 10 2,84
- 11 4,35
- 12 12,57
- 13 3,51
- 14 31,49
- 15 2,25
- 16 51,86
- 17 6,74
- 18 67,55
- 19 24,95
- 20 83,6

28 Subtraktion med uppställning 3

- 1 125
- 2 737
- 3 144
- 4 327
- 5 436
- 6 438
- 7 325
- 8 117
- 9 14,3
- 10 21,7
- 11 33,6
- 12 45,1
- 13 77,79
- 14 736,5
- 15 230,03
- 16 488,85
- 17 57,79
- 18 117,63
- 19 652,54
- 20 363,12

29 Multiplikation med uppställning 2

- 1 8,6
- 2 9,6
- 3 10,5
- 4 12,8
- 5 68,6
- 6 88,4
- 7 39,6
- 8 80,8
- 9 9,6
- 10 17,5
- 11 86,1
- 12 129,6
- 13 81,6
- 14 120,8
- 15 158

- 16 172,8
- 17 14,25
- 18 102,2
- 19 210,6
- 20 37,7

30 Kort division 3

- 1 2,1
- 2 4,2
- 3 1,5
- 4 1,9
- 5 24,4
- 6 23,1
- 7 13,1
- 8 15,3
- 9 19,3
- 10 2,3
- 11 5,6
- 12 3,2
- 13 11,5
- 14 10,7
- 15 3,2
- 16 1,51
- 17 1,62
- 18 6,8
- 19 17,3
- 20 1,96

31 De fyra räknesätten 2

- 1 a) 73,7
b) 40,1
- 2 a) 3,7
b) 4,4
- 3 a) 97,5
b) 62,4
- 4 a) 5,8
b) 11,5
- 5 a) 63,1
b) 27,9
- 6 a) 22,1
b) 14,44
- 7 a) 141
b) 12,2
- 8 a) 122,6
b) 94,8
- 9 a) 31,7
b) 14,9
- 10 a) 257
b) 53,4
- 11 a) 11,2
b) 106,8
- 12 a) 93,2
b) 34,75
- 13 a) 90,7
b) 217,5
- 14 a) 51,35
b) 16,5
- 15 a) 18,2
b) 159

32 Blandad form och bråkform

- 1 $2\frac{2}{3} = \frac{8}{3}$
- 2 $1\frac{3}{5} = \frac{8}{5}$
- 3 $4\frac{1}{2} = \frac{9}{2}$
- 4 $2 = \frac{8}{4}$
- 5 $3\frac{1}{3} = \frac{10}{3}$

33 Multiplikation med 10, 100 och 1 000

- 1 22
- 2 4,5
- 3 732
- 4 420
- 5 501
- 6 320
- 7 4 512
- 8 98 700
- 9 35,6
- 10 6 010
- 11 40
- 12 30
- 13 0,07
- 14 100,9
- 15 9
- 16 71,6
- 17 76 500
- 18 249,7
- 19 600
- 20 170

34 Division med 10, 100 och 1 000

- 1 8,72
- 2 3,68
- 3 1,582
- 4 0,68
- 5 0,233
- 6 57,6
- 7 0,962
- 8 0,45
- 9 0,79
- 10 0,891
- 11 0,1237
- 12 0,068
- 13 0,075
- 14 0,02
- 15 0,013
- 16 0,0277
- 17 0,033
- 18 0,85
- 19 0,002
- 20 0,0058

35 Multiplikation med tal i decimalform

- 1 a) 0,7
b) 0,07
- 2 a) 0,8
b) 0,08
- 3 a) 0,24
b) 2,4
- 4 a) 1
b) 0,1
- 5 a) 2,1
b) 0,21
- 6 a) 2,5
b) 0,25
- 7 a) 4,8
b) 0,48
- 8 a) 6
b) 60
- 9 a) 3,5
b) 35
- 10 a) 0,06
b) 0,6
- 11 a) 0,32
b) 3,2
- 12 a) 5,4
b) 0,54
- 13 a) 0,8
b) 8
- 14 a) 18
b) 180
- 15 a) 9
b) 0,9
- 16 a) 45
b) 450

36 Hur räknar du? 1

- 1 A
- 2 B
- 3 C
- 4 C
- 5 B
- 6 A
- 7 C
- 8 B

37 Hur räknar du? 2

- 1 B
- 2 B
- 3 A
- 4 B
- 5 C
- 6 A
- 7 B
- 8 C

FACIT

38 Räkna med tal i decimalform

- 1 a) 1,2
b) 0,8
- 2 a) 3,7
b) 1,3
- 3 a) 76
b) 4,53
- 4 a) 9,3
b) 127,5
- 5 a) 0,8
b) 18
- 6 a) 6,5
b) 0,35
- 7 a) 0,2
b) 0,5
- 8 a) 0,15
b) 0,95
- 9 a) 120
b) 0,28
- 10 a) 16
b) 21
- 11 a) 0,4
b) 120
- 12 a) 0,457
b) 1 400
- 13 a) 7,85
b) 7,63
- 14 a) 9,9
b) 0,1
- 15 a) 0,7
b) 0,05
- 16 a) 0,014
b) 40
- 17 a) 0,82
b) 70
- 18 a) 3,6
b) 0,6
- 19 a) 2,1
b) 0,2
- 20 a) 4 200
b) 0,019

39 Division av tal i decimalform

- 1 a) 0,2
b) 0,02
- 2 a) 0,03
b) 0,3
- 3 a) 0,1
b) 0,01
- 4 a) 0,08
b) 0,02
- 5 a) 0,1
b) 0,07
- 6 a) 0,4
b) 0,02
- 7 a) 0,09
b) 0,8
- 8 a) 0,08
b) 0,05
- 9 a) 0,3
b) 0,07
- 10 a) 0,03
b) 0,2

40 Division med stora och små tal

- 1 1,2
- 2 0,6
- 3 0,03
- 4 0,09
- 5 5
- 6 5
- 7 50
- 8 60
- 9 0,05
- 10 0,06
- 11 9
- 12 30
- 13 0,05
- 14 0,2
- 15 0,02

41 Multiplikation och division

- 1 a) 650
b) 3 400
- 2 a) 2 300
b) 1 250
- 3 a) 24
b) 35
- 4 a) 80
b) 42
- 5 a) 240
b) 1 500
- 6 a) 400
b) 2 400
- 7 a) 8
b) 4
- 8 a) 10
b) 4
- 9 a) 2 100
b) 16 000
- 10 a) 5 400
b) 12 000
- 11 a) 60
b) 6
- 12 a) 8
b) 10
- 13 a) 2 000
b) 3 600
- 14 a) 4 200
b) 18 000
- 15 a) 60
b) 720
- 16 a) 100
b) 20

42 Avrundning

- 1 a) 8
b) 13
c) 7
- 2 a) 24
b) 42
c) 13
- 3 a) 80
b) 70
c) 130
- 4 a) 50
b) 390
c) 200
- 5 a) 300
b) 300
c) 700
- 6 a) 3 200
b) 300
c) 1 500
- 7 a) 3 000
b) 7 000
c) 6 000
- 8 a) 10 000
b) 38 000
c) 30 000
- 9 a) 130 g
b) 370 g
c) 30 g
- 10 a) 14 kr
b) 40 kr
c) 179 kr
- 11 a) 2 800 kg
b) 1 200 kg
- 12 a) 7 000 kr
b) 5 000 kr

43 Överslagsräkning, addition och subtraktion

- 1 40
- 2 14
- 3 900
- 4 60
- 5 6
- 6 30
- 7 90
- 8 100
- 9 300
- 10 70
- 11 1 300
- 12 300
- 13 500
- 14 140
- 15 130
- 16 400

44 Överslagsräkning, multiplikation och division

- 1 28
- 2 $9 \cdot 4 = 36$
- 3 $6 \cdot 30 = 180$
- 4 $200 \cdot 5 = 1\ 000$
- 5 $10 \cdot 20 = 200$
- 6 $60 \cdot 6 = 360$
- 7 $40 \cdot 60 = 2\ 400$
- 8 $50 \cdot 4 = 200$
- 9 $200 \cdot 4 = 800$
- 10 $9 \cdot 200 = 1\ 800$
- 11 $\frac{21}{3} = 7$
- 12 $\frac{24}{6} = 4$
- 13 $\frac{32}{4} = 8$
- 14 $\frac{16}{4} = 4$
- 15 $\frac{45}{5} = 9$
- 16 $\frac{120}{3} = 40$
- 17 $\frac{490}{7} = 70$
- 18 $\frac{300}{6} = 50$
- 19 $\frac{630}{9} = 70$
- 20 $\frac{810}{9} = 90$

45 Avrundning och överslagsräkning

- 1 a) 80
b) 130
c) 90
- 2 a) 500
b) 700
c) 1 400
- 3 a) 5
b) 24
c) 61
- 4 a) 3,3
b) 17,6
c) 8,7
- 5 a) 1,87
b) 3,67
c) 0,85
- 6 $500 + 100 + 700 = 1\ 300$
- 7 $9 \cdot 300 = 2\ 700$
- 8 $900 - 500 = 400$
- 9 $40 \cdot 5 = 200$
- 10 $70 + 20 + 50 = 140$
- 11 110
- 12 19
- 13 21
- 14 40
- 15 7
- 16 200

FACIT

46 Vi repeterar 1

- 1 a) 7 065
b) 0,007
- 2 a) 1,02
b) 12 055
- 3 a) 500
b) 0,5
c) 50
- 4 Störst: 450
Minst: 0,45
- 5 Störst: 3,11
Minst: 3,01
- 6 Störst: 0,316
Minst: 0,136
- 7 Störst: 1,52
Minst: 1,125
- 8 Störst: 0
Minst: -10
- 9 a) 1,3
b) $\frac{1}{4}$
c) 0,1
- 10 a) 1,07
b) 2,65
c) 1,5
- 11 a) 8
b) 14
c) 63
- 12 a) 20
b) 50
c) 250
- 13 a) 146
b) 99
c) 540
- 14 a) 400
b) 280
c) 212
- 15 a) $70 + 30 + 40 = 140$
b) $7 \cdot 50 = 350$
c) $\frac{540}{6} = 90$

47 Vi repeterar 2

- 1 Störst: 5,41
Minst: 4,15
- 2 Störst: 0,55
Minst: 0,005
- 3 Störst: 4,81
Minst: 4,08
- 4 a) -9
b) -5
c) 0
- 5 a) -7
b) 2
c) -9
- 6 a) $1\frac{2}{5}$
b) $\frac{3}{8}$
c) $\frac{5}{7}$

- 7 a) 0,75
b) 1,25
c) 0,27
- 8 a) 124,5
b) 0,23
c) 70
- 9 a) 8 000
b) 30
c) 200
- 10 a) 40
b) 42
c) 21
- 11 a) 1,18
b) 0,86
c) 15,35
- 12 a) 0,03
b) 0,18
c) 0,35
d) 0,76
e) 0,82
f) 1,04
- 13 170
- 14 1 200
- 15 3 000

48 Algebraiska uttryck

- 1 a) $3x$ kr
b) $(100 - 3x)$ kr
c) $(4y + 5z)$ kr
- 2 a) $2x$
b) $x + 2$
c) $x - 2$
d) $\frac{x}{2}$
- 3 a) $(x - 5)$ cm
b) $2x$ cm
c) $(x + 7)$ cm
d) $\frac{x}{2}$ cm (0,5x cm)
- 4 a) $(3x + 5y)$ kr
b) $(50 - 2x)$ kr
c) $(100 - x - 3y)$ kr

49 Värdet av uttryck

- 1

x	y	x + y
5	3	8
7	6	13
14	5	19
- 2

y	z	y - z
10	3	7
15	8	7
22	5	17

3

x	y	2x + y
4	7	15
6	2	14
7	4	18

4

y	z	3y - z
6	10	8
5	2	13
7	4	17

5

x	y	3x + 2y
1	4	11
5	7	29
4	1	14

6

y	z	y - 2z
6	3	0
10	4	2
14	3	8

7

a	b	a + 3b
8	5	23
10	3	19
12	6	30

8

a	b	2a - 4b
10	3	8
15	3	18
12	6	0

50 Mönster 1

- 1 35
- 2 29
- 3 100
- 4 32
- 5 1
- 6 28
- 7 5
- 8 24
- 9 20
- 10 62,5
- 11 a) 9 st
b) 13 st
c) 17 st
- 12 a) 14 st
b) 22 st
c) 30 st

51 Mönster 2

- 1 a) 9 st
b) 11 st
c) 13 st
- 2 a) 23
b) 6
c) 33
- 3 a) 12 st
b) 15 st
c) 18 st
- 4 a) 5
b) 7
c) 9
- 5 a) 19
b) 80
c) 100
- 6 a) 3
b) 7
c) 11

52 Algebraiska uttryck 2

- 1 $175 \cdot x$ kr
- 2 $(y - 18)$ kr
- 3 a) $(10x + 8y)$ kr
b) $(100 - 10x - 8y)$ kr
- 4 a) $(x + 3)$ år
b) $(x - 3)$ år
- 5 a) $4a$ cm
b) $a \cdot a$ cm²
- 6 a) $5x$
b) $5y$
- 7 a) $6a$
b) $5b$
- 8 a) 8
b) 12
c) 4,5
- 9 a) 14
b) 6
c) 0
- 10 a) 9
b) 11
c) 15

53 Ekvationer - balans metoden

- 1 a) $x = 2$
b) $y = 16$
- 2 a) $y = 20$
b) $z = 3$
- 3 a) $z = 10$
b) $x = 60$
- 4 a) $x = 7$
b) $z = 24$

FACIT

54 Ekvationer med obekanta i båda leden

- 1 5 st
($2x + 3 = 13$)
- 2 8 st
($3x + 1 = 25$)
- 3 12 st
($2x + 6 = 30$)
- 4 A: 5 st
B: 10 st
($x + 2x + 3 = 18$)

55 Teckna ekvationer 2

- 1 4
($6x - 9 = 15$)
- 2 A: 20 st
B: 40 st
($x + 2x + 3 = 63$)
- 3 64 år
($\frac{x}{8} + 2 = 10$)
- 4 30 kr
($4x + 39 = 159$)

56 Ekvationer med obekanta i båda leden

- 1 a) $x = 4$
b) $y = 6$
- 2 a) $z = 4$
b) $x = 5$
- 3 a) $y = 6$
b) $z = 5$
- 4 a) $x = 7$
b) $y = 10$

57 Teckna ekvationer 3

- 1 12 st och 4 st
($3x + 2 = x + 10$)
- 2 8 kr
($3x + 49 = 73$)
- 3 180 kr
($\frac{x}{3} + 25 = 85$)
- 4 8 och 16
($2x - 1 = x + 7$)

58 Vi repeterar 3

- 1 a) $3x - 1$
b) $4y - 6z$
- 2 a) 320
b) 0,4
c) 420
- 3 a) 0,18
b) 0,3
c) 20
- 4 a) 11
b) 15
- 5 a) $x = 3$
b) $z = 18$
c) $x = 2$

- 6 a) 29
b) 24
- 7 a) 2
b) 4
- 8 1 100
- 9 420
- 10 1 200

59 Vi repeterar 4

- 1 a) 22 050
b) 900 205
- 2 a) 1,03
b) 3,012
- 3 a) $x + 3$
b) $x - 3$
c) $\frac{x}{3}$
d) $3x$
- 4 a) $(5x + 4y)$ kr
b) Det är så mycket man får tillbaka på 100 kr om man köper 10 tulpaner.
- 5 $2y + 3 = 9$
 $y = 3$
- 6 a) 0,7
b) 1,25
c) 2,6
- 7 a) 24
b) 100
c) 0,18
- 8 a) 2
b) -5
c) 3
- 9 a) $3\frac{2}{3}$
b) $5\frac{2}{5}$
c) $4\frac{3}{4}$

10 A**60 Enheter för vikt 1**

- 1 300 g
- 2 1 500 g
- 3 0,2 kg
- 4 7,5 hg
- 5 1,2 kg
- 6 600 g
- 7 3 500 kg
- 8 0,6 ton
- 9 25 hg
- 10 0,9 hg
- 11 700 g
- 12 600 kg
- 13 1,8 kg
- 14 0,825 kg
- 15 12 hg
- 16 0,9 ton
- 17 4 200 g
- 18 1,8 hg
- 19 0,9 kg
- 20 9 500 kg

61 Enheter för vikt 2

- 1 1,5 kg
- 2 2,7 kg
- 3 2,1 kg
- 4 3 hg
- 5 1,7 hg
- 6 1,5 kg
- 7 3,7 hg
- 8 0,7 hg
- 9 0,4 kg
- 10 3,5 kg
- 11 3,5 kg
- 12 7 ton
- 13 2,5 ton
- 14 6,7 hg
- 15 0,7 kg
- 16 2,05 hg
- 17 0,9 ton
- 18 0,5 kg
- 19 7,2 kg
- 20 0,675 kg
- 21 2 500 g
- 22 1 300 g
- 23 800 g
- 24 350 g
- 25 410 g
- 26 15 hg
- 27 21 hg
- 28 1 400 g
- 29 720 g
- 30 1 500 kg
- 31 6 050 g
- 32 70 hg
- 33 90 g
- 34 3 hg
- 35 2 030 kg
- 36 4 100 g
- 37 205 g
- 38 650 g
- 39 675 g
- 40 3 200 kg

62 Enheter för volym 1

- 1 30 cl
- 2 12 dl
- 3 50 ml
- 4 1,5 dl
- 5 2,7 dl
- 6 45 cl
- 7 50 cl
- 8 1,5 dl
- 9 1,2 liter
- 10 900 ml
- 11 350 cl
- 12 12 dl
- 13 8,5 cl
- 14 17 cl
- 15 345 ml
- 16 37 ml
- 17 7,5 dl
- 18 250 ml
- 19 140 cl
- 20 0,9 dl

63 Enheter för volym 2

- 1 1,5 liter
- 2 2,1 liter
- 3 0,5 liter
- 4 3,5 liter
- 5 1,15 liter
- 6 0,45 liter
- 7 0,6 liter
- 8 5 dl
- 9 1,05 liter
- 10 1,7 liter
- 11 1,6 liter
- 12 10 dl
- 13 4,25 liter
- 14 0,15 liter
- 15 2,4 liter
- 16 2,5 liter
- 17 3 dl
- 18 3,5 dl
- 19 3,05 liter
- 20 0,3 liter
- 21 20 cl
- 22 300 cl
- 23 12 dl
- 24 3 dl
- 25 100 cl
- 26 150 cl
- 27 15 dl
- 28 5 dl
- 29 50 cl
- 30 30 ml
- 31 100 ml
- 32 60 cl
- 33 2 000 ml
- 34 25 cl
- 35 38 dl
- 36 25 cl
- 37 270 cl
- 38 0,3 liter
- 39 120 dl
- 40 70 cl

64 Vikt och volym

- 1 a) 2 kg
b) 1,8 kg
c) 0,7 kg
- 2 a) 3 liter
b) 2,5 liter
c) 0,5 liter
- 3 a) 2 ton
b) 3,5 ton
c) 0,8 ton
- 4 a) 3 liter
b) 1,5 liter
c) 0,9 liter
- 5 a) 2 kg
b) 3,5 kg
c) 0,3 kg
- 6 a) 50 dl
b) 25 dl
c) 3 dl
- 7 a) 4 000 kg
b) 1 500 kg
c) 900 kg

FACIT

- 8 a) 70 ml
b) 15 ml
c) 1 ml
9 hg
10 cl
11 ton
12 g
13 dl
14 g
15 a) 800 ml
b) 6,5 hg
c) 1,2 liter
16 a) 1 500 kg
b) 6,5 cl
c) 25 hg
17 a) 30 cl
b) 0,5 ton
c) 0,6 liter
18 a) 1,2 kg
b) 150 cl
c) 450 g
19 a) 7 dl
b) 1 200 g
c) 300 ml
20 a) 0,6 kg
b) 150 ml
c) 0,9 hg

65 Längdenheter 1

- 1 70 cm
2 24 dm
3 70 mm
4 27 cm
5 1 200 m
6 45 cm
7 20 cm
8 1,5 dm
9 1,65 m
10 70 mm
11 0,9 km
12 1,2 mil
13 5,5 cm
14 1,4 m
15 375 mm
16 67 mm
17 15 km
18 250 mm
19 740 cm
20 0,6 m

66 Längdenheter 2

- 1 0,2 m
2 0,4 m
3 0,5 m
4 0,12 m
5 0,17 m
6 0,07 m
7 0,06 m
8 0,25 m
9 0,9 m
10 0,32 m
11 0,04 m
12 0,7 m
13 0,99 m

- 14 2,65 m
15 1,15 m
16 1,05 m
17 3,8 m
18 7,21 m
19 0,1 m
20 0,01 m
21 8,07 m
22 0,8 m
23 1,6 m
24 1,06 m
25 0,8 m
26 0,75 m
27 4,15 m
28 1,5 m
29 4,02 m
30 2,4 m
31 2,5 m
32 2,58 m
33 7,3 m
34 6,5 m
35 4,55 m
36 1,2 m
37 3,05 m
38 7,2 m
39 0,14 m
40 4,08 m

67 Längdenheter 3

- 1 13 dm
2 42 dm
3 9 dm
4 75 dm
5 54 dm
6 150 cm
7 25 cm
8 168 cm
9 205 cm
10 12 cm
11 7 cm
12 41 cm
13 69 cm
14 5 cm
15 97 cm
16 16 mm
17 23 mm
18 38 mm
19 47 mm
20 61 mm
21 1 m 42 cm
22 2 m 60 cm
23 3 m 5 cm
24 6 m 50 cm
25 4 m 7 cm
26 1 500 m
27 800 m
28 72 000 m
29 4 km
30 11 km
31 175 km
32 224 km
33 108 km
34 357 km

- 35 121 km
36 9 mil 2 km
37 14 mil 5 km
38 7 mil 7 km
39 15 mil 3 km
40 12 mil 8 km

68 Längd, vikt och volym

- 1 a) 2 000 m
b) 15 cm
c) 70 cm
2 a) 25 mm
b) 17 cm
c) 51 km
3 a) 1,5 ton
b) 3 000 g
c) 8 hg
4 a) 1,5 kg
b) 35 hg
c) 300 g
5 a) 35 cl
b) 4,5 liter
c) 900 ml
6 a) 12 dl
b) 0,7 liter
c) 0,9 liter
7 a) 4,5 cm
b) 1 500 m
c) 915 mm
8 a) 720 mm
b) 6,5 dm
c) 230 cm
9 g
10 mil
11 dl
12 dm
13 ml
14 hg
15 a) 800 mm
b) 650 g
c) 1,2 dl
16 a) 150 g
b) 250 cl
c) 1 500 m
17 a) 500 ml
b) 0,5 km
c) 0,6 kg
18 a) 1,2 m
b) 15 hg
c) 45 cl
19 a) 7 hg
b) 170 ml
c) 3 cm
20 a) 0,6 liter
b) 450 mm
c) 0,4 hg

69 Skala

- 1 a) 12 cm
b) 15 cm
c) 75 cm
2 a) 80 cm
b) 160 cm
c) 240 cm

- 3 a) 200 cm
b) 75 cm
c) 55 cm
4 a) 25 cm
b) 75 cm
c) 125 cm
5 2,4 m

70 Vinklar 1

- 1 35°
2 120°
3 45°
4 155°
5 70°
6 135°
7 105°
8 25°

71 Vinklar 2

- 1 40°
2 60°
3 120°
4 110°
5 45°
6 135°
7 100°
8 35°

72 Vinkelsumman i en triangel

- 1 $A = 40^\circ$
 $B = 70^\circ$
 $C = 70^\circ$
Summa: 180°
2 $A = 75^\circ$
 $B = 35^\circ$
 $C = 70^\circ$
Summa: 180°
3 $A = 30^\circ$
 $B = 120^\circ$
 $C = 30^\circ$
Summa: 180°
4 $A = 105^\circ$
 $B = 40^\circ$
 $C = 35^\circ$
Summa: 180°
5 $A = 35^\circ$
 $B = 90^\circ$
 $C = 55^\circ$
Summa: 180°
6 $A = 30^\circ$
 $B = 125^\circ$
 $C = 25^\circ$
Summa: 180°

73 Omkrets

- 1 14 cm
2 15 cm
3 18 cm
4 9 cm
5 10 cm

FACIT

74 Omkrets och area

- 1 Omkrets: 8 cm
Area: 4 cm²
- 2 Omkrets: 14 cm
Area: 10 cm²
- 3 Omkrets: 13 cm
Area: 10 cm²
- 4 Omkrets: 16 cm
Area: 16 cm²
- 5 Omkrets: 13 cm
Area: 7,5 cm²

77 Areal av trianglar 1

- 1 7,5 cm²
- 2 6 cm²
- 3 7,5 cm²
- 4 10 cm²
- 5 5 cm²
- 6 5 cm²

78 Areal av trianglar 2

- 1 10,5 cm²
- 2 7,5 cm²
- 3 10,5 cm²
- 4 10 cm²
- 5 9 cm²
- 6 13,5 cm²

79 Mer omkrets och area

- 1 a) 14 cm
b) 10 cm²
- 2 a) 18,1 cm
b) 14 cm²
- 3 10 cm²
- 4 a) Rektangel
(parallelogram)
b) 10 cm²
- 5 a) 40 cm
b) 79 cm²

80 Area

- 1 8 cm²
- 2 6 cm²
- 3 9 cm²
- 4 10 cm²
- 5 7,5 cm²
- 6 17 cm²
- 7 7,5 cm²
- 8 11 cm²

81 Vi repeterar 5

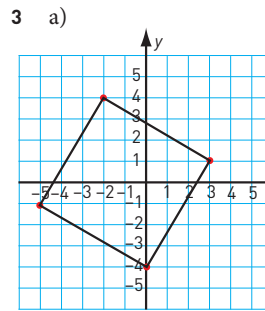
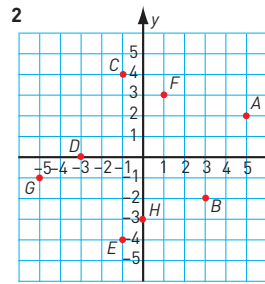
- 1 a) 80
b) 7,5
c) 7
- 2 a) 480
b) 4
c) 4 900
- 3 a) 1,2
b) 9,8
c) 0,55
- 4 a) 7 cm
b) 21 cm
- 5 a) 7,7
b) 600
c) 7,5
- 6 a) $x = 6$
b) $y = 56$
- 7 a) 0,5 kg
b) 700 kg
c) 3,5 kg
- 8 a) -5
b) -6
c) -2
- 9 14,6 cm
- 10 5 cm²

82 Vi repeterar 6

- 1 a) 150
b) 4,5
c) 170
- 2 a) 0,6
b) 7,5
c) 0,75
- 3 a) 0,99
b) 400
c) 210
- 4 5 m
- 5 75°
- 6 a) -1, 4 och 9
b) 494
c) Nr 20
- 7 a) 8
b) 26
c) 14
- 8 150
- 9 60
- 10 a) $(-8 + 30) ^\circ\text{C}$
b) 22 °C

83 Koordinatsystemet

- 1 A: (4, 1)
B: (-3, 2)
C: (0, 4)
D: (-1, -5)
E: (5, 0)
F: (4, -3)
G: (-2, -3)
H: (-1, 5)



b) (0, -4)

84 Proportionalitet

- 1 a) 20 kr
b) 60 kr
c) Ja
- 2 70 kr
- 3 Nej
- 4 a) Nej
b) Punkterna ligger inte på en rät linje från origo.

85 Räkna med tid 1

- 1 a) 16.25
b) 16.40
c) 15.55
- 2 a) 10.45
b) 11.05
c) 10.25
- 3 a) 19.05
b) 19.20
c) 18.50
- 4 2 h 10 min
- 5 2 h 45 min
- 6 45 min
- 7 2 h 30 min

86 Räkna med tid 2

- 1 19.20
- 2 9.55
- 3 14.10
- 4 6.35
- 5 22.45
- 6 14.30
- 7 19.45
- 8 10.55
- 9 1.55
- 10 21.20
- 11 7.05
- 12 1 h 20 min
- 13 2 h 35 min

- 14 1 h 50 min
- 15 1 h 45 min
- 16 13.25
- 17 12.40
- 18 14.40

87 Räkna med hastighet

- 1 a) 16.00
b) 18.00
c) 2 h
d) 15 km/h
e) 40 min
- 2 a) 30 km
b) 15 km
c) 10 km
- 3 a) 420 km
b) 6 h
c) 70 km/h
- 4 a) 2 h
b) 1,5 h
c) 30 min
- 5 90 km/h
- 6 a) 5,6 s
b) 10 m/s

88 Andel och förkortning

- 1 a) $\frac{1}{4}$
b) $\frac{2}{5}$
c) $\frac{4}{9}$
- 2 a) $\frac{3}{4}$
b) $\frac{2}{5}$
c) $\frac{6}{7}$
- 3 a) 5
b) 4
c) 6
- 4 a) $\frac{1}{3}$
b) $\frac{3}{4}$
c) $\frac{2}{3}$
- 5 $\frac{3}{5}$
- 6 a) $\frac{4}{5}$
b) $\frac{2}{5}$
c) $\frac{1}{9}$
- 7 a) $\frac{1}{3}$
b) $\frac{1}{4}$
c) $\frac{5}{12}$

FACIT

89 Hur stor andel? 1

- 1 $\frac{1}{2} = 0,5$
- 2 $\frac{1}{10} = 0,1$
- 3 $\frac{1}{4} = 0,25$
- 4 $\frac{3}{10} = 0,3$
- 5 $\frac{1}{100} = 0,01$
- 6 $\frac{1}{5} = 0,2$
- 7 $\frac{29}{100} = 0,29$
- 8 $\frac{2}{5} = 0,4$
- 9 $\frac{3}{4} = 0,75$
- 10 $\frac{3}{5} = 0,6$

90 Hur stor andel? 2

- 1 $\frac{1}{10} = 0,1 = 10\%$
- 2 $\frac{3}{10} = 0,3 = 30\%$
- 3 $\frac{7}{10} = 0,7 = 70\%$
- 4 $\frac{1}{100} = 0,01 = 1\%$
- 5 $\frac{9}{100} = 0,09 = 9\%$
- 6 $\frac{34}{100} = 0,34 = 34\%$
- 7 $\frac{1}{2} = 0,5 = 50\%$
- 8 $\frac{1}{4} = 0,25 = 25\%$
- 9 $\frac{1}{5} = 0,2 = 20\%$
- 10 $\frac{42}{100} = 0,42 = 42\%$

91 Hur stor andel 3?

- 1 $\frac{1}{2} = 0,5 = 50\%$
- 2 $\frac{1}{4} = 0,25 = 25\%$
- 3 $\frac{1}{5} = 0,2 = 20\%$
- 4 $\frac{1}{4} = 0,25 = 25\%$
- 5 $\frac{3}{4} = 0,75 = 75\%$
- 6 $\frac{1}{2} = 0,5 = 50\%$
- 7 $\frac{2}{5} = 0,4 = 40\%$
- 8 $\frac{1}{4} = 0,25 = 25\%$
- 9 $\frac{4}{5} = 0,8 = 80\%$
- 10 $1 = 1 = 100\%$

92 Hur många procent

- 1 50 %
- 2 75 %
- 3 25 %
- 4 100 %
- 5 25 %
- 6 35 %
- 7 90 %
- 8 0 %
- 9 15 %
- 10 20 %
- 11 4 %
- 12 50 %

93 Procent

- 1 b) 50 %
- 2 b) 75 %
- 3 b) 60 %
- 4 b) 80 %
- 5 b) 25 %
- 6 b) 85 %
- 7 b) 20 %
- 8 b) 0 %
- 9 b) 40 %
- 10 b) 75 %

94 Decimalform – procentform

- 1 a) 19 %
b) 7,5 %
c) 70 %
- 2 a) 6,2 %
b) 50 %
c) 38 %
- 3 a) 0,17 = 17 %
b) 0,08 = 8 %
- 4 a) 0,28 = 28 %
b) 0,07 = 7 %
- 5 a) 0,236 = 23,6 %
b) 0,026 = 2,6 %
- 6 a) 0,113 = 11,3 %
b) 0,013 = 1,3 %
- 7 a) 0,37 = 37 %
b) 0,71 = 71 %
- 8 a) 0,51 = 51 %
b) 0,09 = 9 %
- 9 a) 0,018 = 1,8 %
b) 0,072 = 7,2 %
- 10 a) 0,135 = 13,5 %
b) 0,016 = 1,6 %
- 11 a) 13 %
b) 19 %
- 12 a) 6,3 %
b) 10,7 %

95 Del av antal 1

- 1 5 hästar
- 2 30 euro
- 3 3 bullar
- 4 25 kg
- 5 6 bilar
- 6 6 tröjor
- 7 40 liter
- 8 10 fåglar
- 9 24 ballonger
- 10 20 ton
- 11 12 tulpaner
- 12 24 äpplen
- 13 27 mil
- 14 20 nötter
- 15 40 kräftor

96 Del av antal 2

- 1 a) 20 kr
b) 8 kor
- 2 a) 30 m
b) 4 liter
- 3 a) 40 euro
b) 6 päron
- 4 a) 50 kg
b) 9 mm
- 5 a) 15 st
b) 10 dygn
- 6 a) 14 ml
b) 60 kr

- 7 a) 180 ton
b) 4 hästar
- 8 a) 12 km
b) 56 m
- 9 a) 200 cl
b) 12 min
- 10 a) 280 mil
b) 36 bilar
- 11 a) 350 mm
b) 15 dygn
- 12 a) 72 kr
b) 210 g
- 13 a) 120 mg
b) 300 cm
- 14 a) 10 bullar
b) 150 år
- 15 a) 140 ml
b) 280 kr
- 16 a) 420 kg
b) 18 liter

97 Del av antal 3

- 1 50 kr
- 2 25 kr
- 3 10 kr
- 4 1 kr
- 5 20 m
- 6 2 m
- 7 5 kg
- 8 5 liter
- 9 75 mil
- 10 7 bullar
- 11 14 bullar
- 12 28 bullar
- 13 35 bullar
- 14 8 hundar
- 15 4 hundar

98 Mera om bråk och procent

- 1 a) 50 %
b) 50 %
- 2 70 %
- 3 a) $\frac{3}{4}$
b) 25 %
c) 75 %
- 4 a) 4 elever
b) $\frac{6}{7}$
- 5 a) 100 kr
b) 15 kg
- 6 a) 7 liter
b) 50 cm
- 7 a) 75 %
b) 25 %
- 8 950 kr
- 9 900 kr
- 10 a) 40 %
b) 50 elever
c) 80 elever

FACIT

99 Vi repeterar 7

- 35 min
 - 1 h 20 min
 - 2 h 25 min
- 20 kg
 - 80 kr
 - 80 st
- $\frac{2}{5}$
 - $\frac{2}{7}$
 - $\frac{3}{8}$
- 13,3
 - 67
 - 3,8
- 110 kr
- $x + 5$
 - $2y - 6z$
- 12
 - 0,32
 - 20
- 1 : 200
 - 5 : 1
 - 1 : 200 000
- 0,45
 - 1,1
- 19
 - 87
 - 112
 - 65

100 Vi repeterar 8

- 1 460
 - 58,1
 - 4,3
- 9,7
 - 60
 - 148
- 6,45
 - 14,10
 - 7 h 25 min
- 80 %
 - 22 %
 - 9 %
- 1,5 kg
 - 0,7 kg
 - 0,675 kg
- 0,7 liter
 - 2,25 liter
 - 0,3 liter
- 17
 - 26
- A: (3, 0)
 - B: (-2, 4)
 - C: (1, -3)
 - D: (-2, -3)
 - E: (0, 4)
- 60 kr
 - 7 kg
 - 36 m
- 525 kr

101 Förkortning och sannolikhet

- $\frac{1}{3}$
 - $\frac{2}{5}$
 - $\frac{3}{4}$
- $\frac{1}{2}$
 - $\frac{3}{4}$
 - $\frac{5}{7}$
- $\frac{1}{2}$
 - $\frac{2}{5}$
 - $\frac{2}{3}$
- $\frac{3}{10}$
 - 0,3
 - 30 %
- $\frac{1}{6}$
 - $\frac{1}{3}$
- $\frac{1}{2}$
 - $\frac{1}{4}$
 - $\frac{1}{13}$

102 Diagram

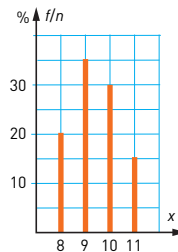
- 7 röster
 - 30 elever
 - Stapeldiagram
- 9 filmer
 - 9 ungdomar
 - Stolpdigram
- 11 °C
 - Fredag
 - Linjediagram
- $\frac{1}{4}$ (25 %)
 - 30 elever
 - Cirkeldiagram

103 Relativ frekvens

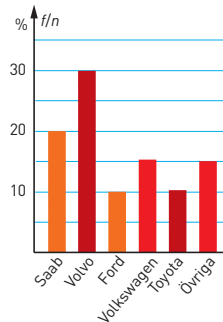
- 45 %
 - 16 %
 - 66 %
- 22 %
 - 64 %

3

Antal rätt x	Frekvens f	Relativ frekvens f/n [%]
8	4	20
9	7	35
10	6	30
11	3	15
$n = 20$		$S:a = 100$



4



104 Medelvärde, typvärde och median

- 8 lotter
- 7 poäng
 - 8 poäng
- 925 kr
- 15 °C
 - 15 °C
- 6 kort
- 11 poäng
 - 10,5 poäng

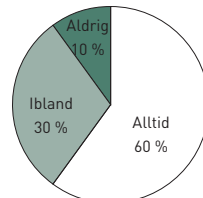
105 Lägesmått

- 20 st
 - 8 poäng
 -
- 1 person
 - 40 st
 - 68 personer
 - 1,7 personer
 - 1 person
- 20 år
 - 20 år
 - 20 år

Poäng x	Frekvens f	$f \cdot x$
10	3	30
9	6	54
8	7	56
7	4	28
$n = 20$		Summa = 168

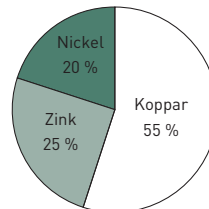
106 Cirkeldiagram

- Cirkeldiagram
 - 180°
 - En tredjedel (1/3)
 - 60°
 - 180 personer
 - 120 personer
 - 60 personer
-



Medelpunktsvinklarna ska vara:
 Alltid: 216°
 Ibland: 108°
 Aldrig: 36°

3



Medelpunktsvinklarna ska vara:
 Koppar: 198°
 Zink: 90°
 Nickel: 72°

107 Vi repeterar 9

- 45 mm
 - 9 mm
 - 9 mm
- 320
 - 0,4
 - 420
- 0,18
 - 0,3
 - 5
- 17,05
 - 16,20
 - 18,30
 - 50°
- 2 700 m
 - 2,5 dl
 - 160 g
- 120 km
 - 30 km
 - 15 km
- 75 %
- 44 mil
- $x = 80$
 - $y = 5$

108 Vi repeterar 10

- 1 1,4 m
- 2 a) 8.00
b) 70 km/h
c) 200 km
d) 240 km
- 3 a) 1,5 cl
b) 70 cl
c) 2 cl
- 4 a) m
b) grader
c) cm
d) ton
- 5 a) 0,5
b) 280
c) 34,25
- 6 a) 10 s
b) 210 km
c) 90 km/h
- 7 a) 15.55
b) 16.40
- 8 a) 34 cm
b) 60 cm²